

Podstawowe informacje



Dane techniczne projektu

Całkowita powierzchnia	172.73 m²
Powierzchnia użytkowa	109.08 m²
Powierzchnia zabudowy	82.75 m²
Powierzchnia dachu	158 m²
Kubatura	636 m³
Wymiary budynku	6.65 x 13.44 m
Kąt nachylenia	37°
Wysokość budynku	7.92 m
Wymiary działki	13.65 x 22.44 m

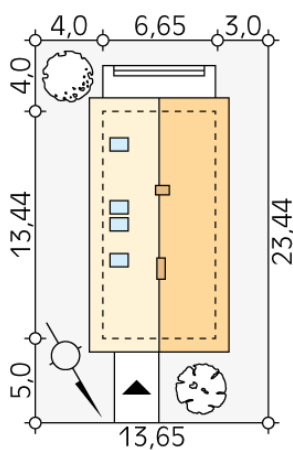
Opis projektu

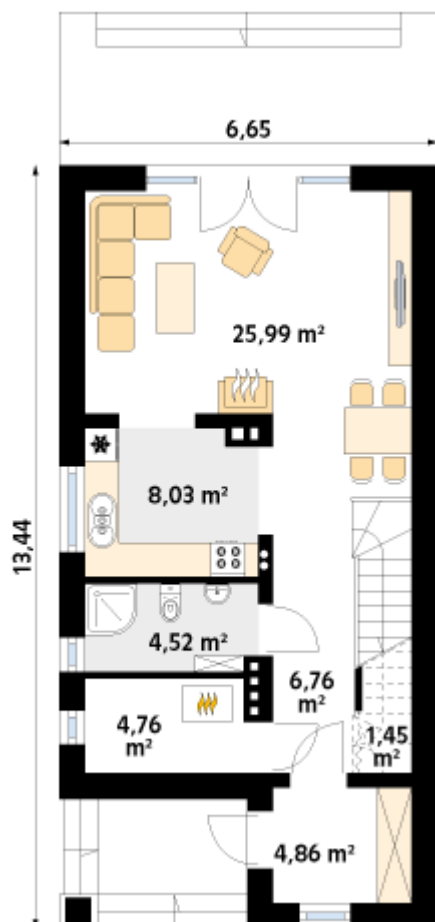
Kolibier 5 jest kolejnym projektem z serii domów na wąską działkę - wystarczy niecałe 14 metrów szerokości. Został zaprojektowany jako optymalne mieszkanie dla 4 osób. Otwarty parter jest przestrzenią w której koncentruje się życie rodzinne. Poddasze jest strefą prywatną, przeznaczoną dla domowników. Dodatkowymi atutami projektu jest salon z kominkiem, zadaszony taras oraz relatywnie duży wiatrołap z szafą.

Elewacje

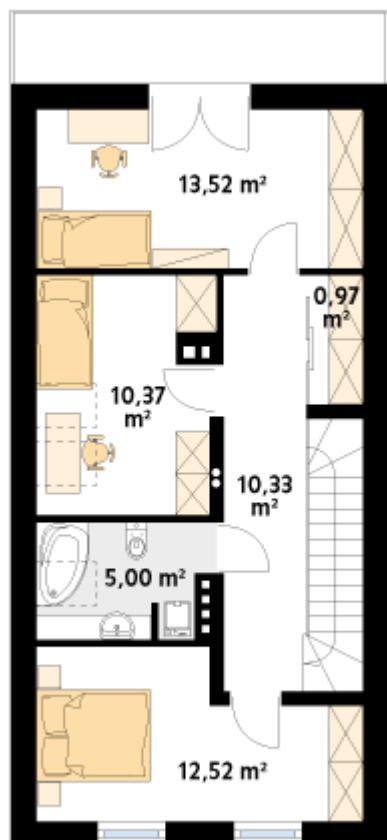


Sytuacje



Rzuty

Parter 60.37 m²

wiatrołap	4.86 m ²
korytarz/komunikacja	6.76 m ²
łazienka	4.52 m ²
kuchnia	8.03 m ²
salon/jadalnia	29.99 m ²
pomieszczenie pomocnicze	1.45 m ²
pomieszczenie techniczne	4.76 m ²


Poddasze 52.71 m²

korytarz/komunikacja	10.33 m ²
sypialnia	12.52 m ²
łazienka	5.00 m ²
pokój	10.37 m ²
sypialnia	13.52 m ²
garderoba	0.97 m ²