

Podstawowe informacje



Dane techniczne projektu

Całkowita powierzchnia	168.35 m²
Powierzchnia użytkowa	114.85 m²
Powierzchnia zabudowy	135.59 m²
Powierzchnia dachu	233.03 m²
Kubatura	530.68 m³
Wymiary budynku	15.44 x 9.04 m
Kąt nachylenia	40°
Wysokość budynku	8.14 m
Wymiary działki	22.44 x 17.04 m

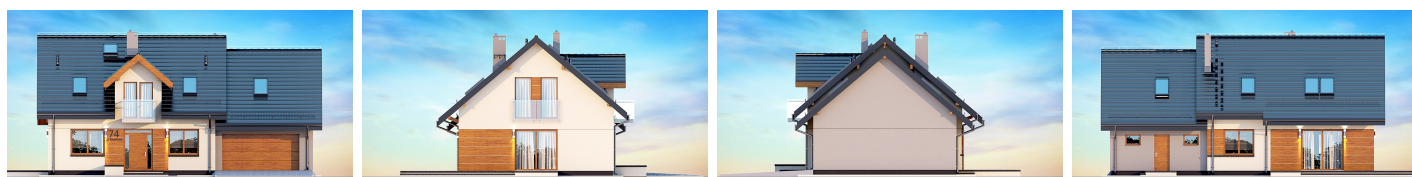


Opis projektu

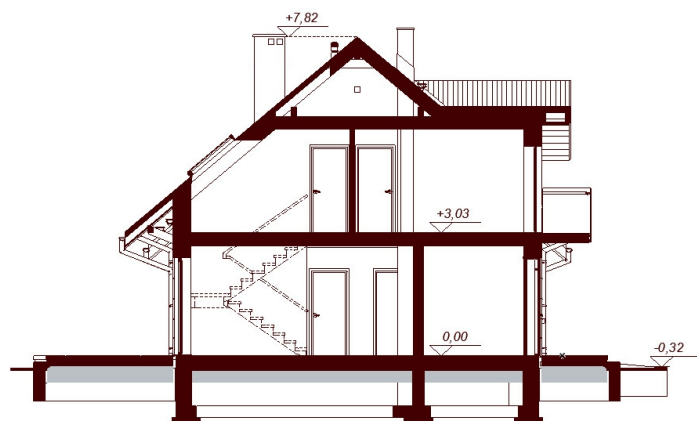
Kendra XS 2M to funkcjonalny, atrakcyjny wizualnie dom o prostej i taniej, dokładnie przemyślanej konstrukcji, przeznaczony dla 3-6 osobowej rodziny, o eleganckiej formie i współczesnej estetyce. Jest to budynek parterowy z użytkowym poddaszem, niepodpiwniczony, z garażem dwustanowiskowym. Na parterze zlokalizowana jest obszerna strefa dzienna składająca się z kuchni (która w zależności od potrzeb może być zamykana lub otwarta) słonecznej jadalni oraz salonu otwartego na taras i ogród. Uzupełnieniem kuchni jest pojemna spiżarnia.

Schody w holu w z...

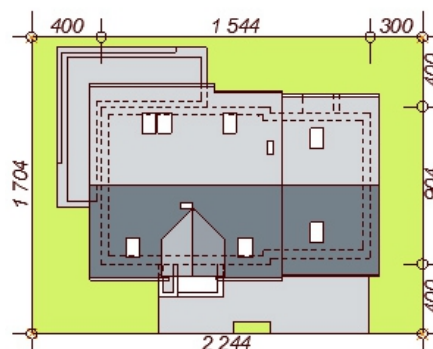
Elewacje



Przekrój

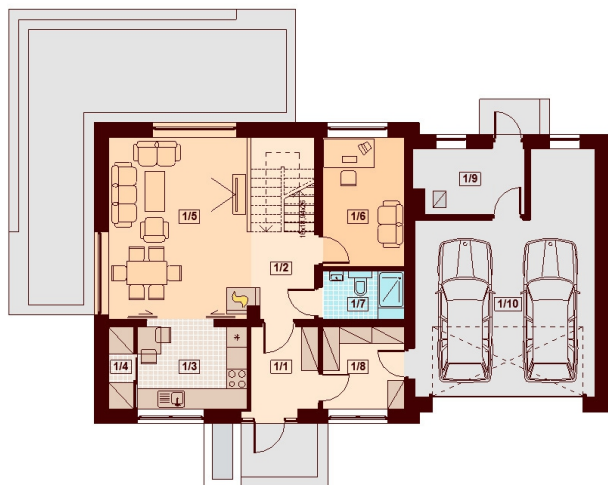


Sytuacje



Rzuty
Parter 99.82 m²

Wiatrołap	4.88 m ²
Garaż	32.60 m ²
Hol	4.86 m ²
Kuchnia	7.95 m ²
Spizarnia	1.76 m ²
Salon + jadalnia	22.70 m ²
Pokój / gabinet	9.44 m ²
Łazienka	3.49 m ²
Garderoba / schowek	5.95 m ²
Pom. gospodarcze	6.19 m ²


Poddasze 68.53 m²

Komunikacja	6.82 m ²
Pokój	11.15 m ²
Pokój	14.26 m ²
Pokój	8.45 m ²
Łazienka	6.95 m ²
Strych	20.90 m ²

