

Podstawowe informacje



Dane techniczne projektu

| | |
|-------------------------------|-----------------------------|
| Całkowita powierzchnia | 201.67 m² |
| Powierzchnia użytkowa | 108.54 m² |
| Powierzchnia zabudowy | 100.79 m² |
| Powierzchnia dachu | 207 m² |
| Kubatura | 664 m³ |
| Wymiary budynku | 11.45 x 8.75 m |
| Kąt nachylenia | 45° |
| Wysokość budynku | 8.94 m |
| Wymiary działki | 19.45 x 17.75 m |



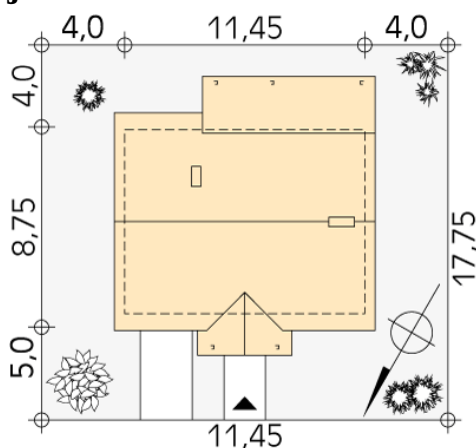
Opis projektu

Prosty, funkcjonalny dom jednorodzinny z użytkowym poddaszem i garażem. Przeznaczony dla 3 - 4-osobowej rodziny. Dom posiada duży, zadaszony taras dostępny z salonu. Niewielkie rozmiary domu pozwalają na usytuowanie go na małej działce.

Elewacje



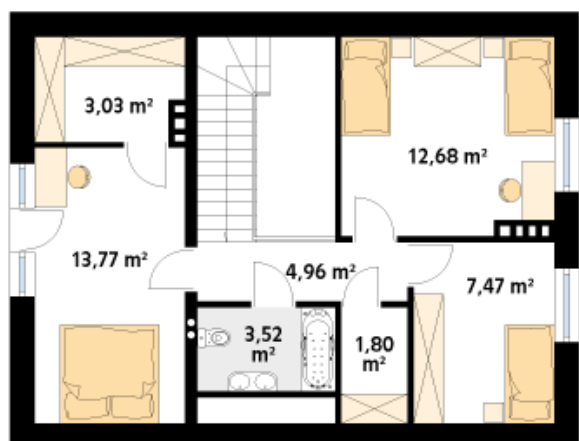
Sytuacje



Rzuty

Parter 77.26 m²

| | |
|----------------------|----------------------|
| wiatrołap | 3.81 m ² |
| korytarz/komunikacja | 5.03 m ² |
| wc | 2.32 m ² |
| salon | 23.73 m ² |
| kuchnia/jadalnia | 15.00 m ² |
| kotłownia | 6.11 m ² |
| schody | 5.31 m ² |
| garaż | 15.95 m ² |


Poddasze 47.23 m²

| | |
|----------------------|----------------------|
| korytarz/komunikacja | 4.96 m ² |
| łazienka | 3.52 m ² |
| pokój | 13.77 m ² |
| garderoba | 3.03 m ² |
| sypialnia | 12.68 m ² |
| sypialnia | 7.47 m ² |
| garderoba | 1.80 m ² |