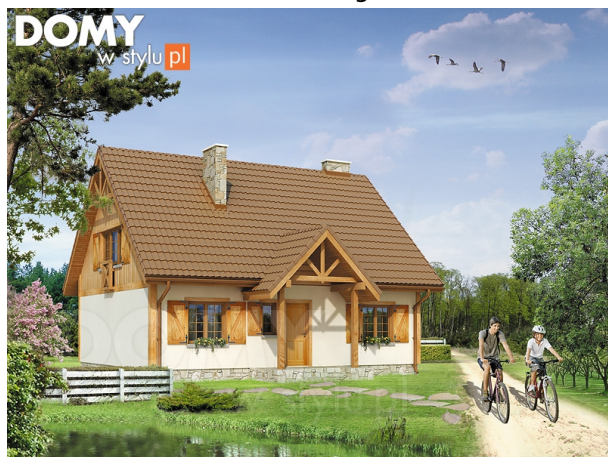


## Podstawowe informacje



## Dane techniczne projektu

<b>Całkowita powierzchnia</b>	<b>200.40 m<sup>2</sup></b>
<b>Powierzchnia użytkowa</b>	<b>125.20 m<sup>2</sup></b>
<b>Powierzchnia zabudowy</b>	<b>100.10 m<sup>2</sup></b>
<b>Powierzchnia dachu</b>	<b>220 m<sup>2</sup></b>
<b>Kubatura</b>	<b>601 m<sup>3</sup></b>
<b>Wymiary budynku</b>	<b>11.45 x 10.48 m</b>
<b>Kąt nachylenia</b>	<b>45°</b>
<b>Wysokość budynku</b>	<b>8.94 m</b>
<b>Wymiary działki</b>	<b>19.45 x 19.58 m</b>



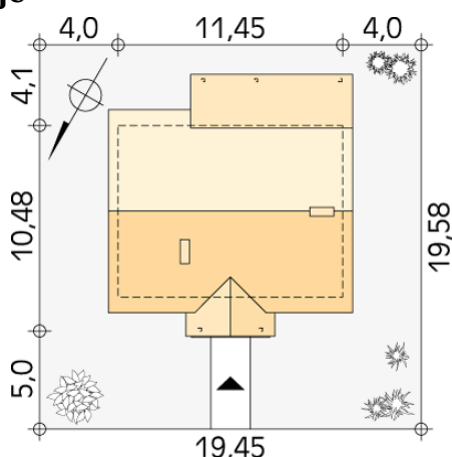
## Opis projektu

Prosty, tani w budowie i funkcjonalny dom jednorodzinny z użytkowym poddaszem. Przeznaczony dla 4 - 5-osobowej rodziny. Dom posiada duży zadaszony taras dostępny z salonu. Na parterze zaprojektowano dodatkowy pokój. Niewielkie rozmiary domu pozwalają na usytuowanie go na małej działce.

## Elewacje



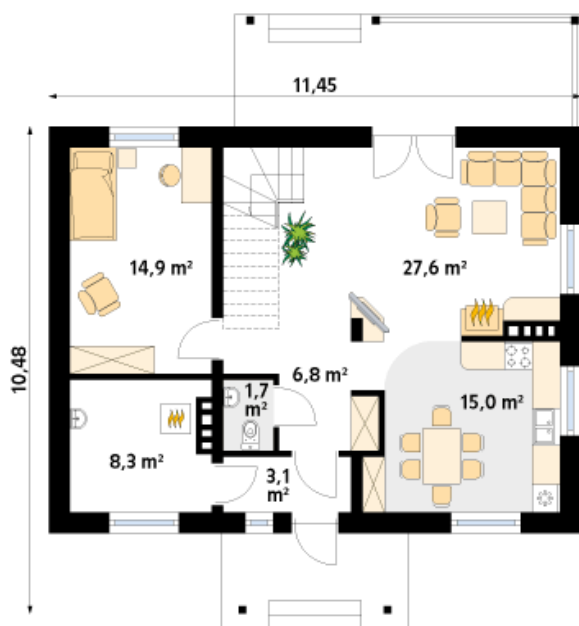
## Sytuacje



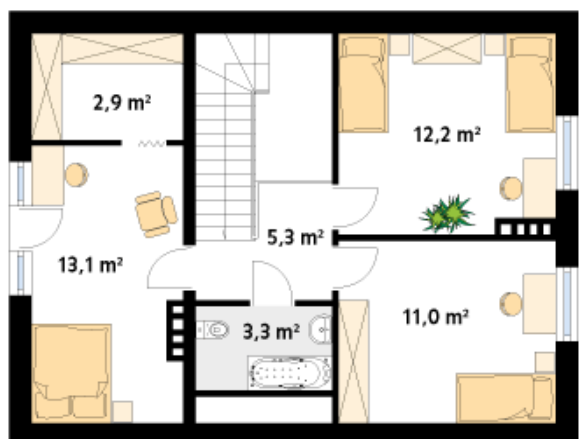
**DOBRY DOM**  
 ul. Wrzesława Romańczuka 6, 35-302 Rzeszów  
 +48 17 852 52 30  
 08:00 - 16:00

waldemar.kowalski@grupadobrydom.pl

Podane ceny nie stanowią oferty handlowej w rozumieniu art. 66 par. 1 Kodeksu Cywilnego

**Rzuty**

**Parter 77.40 m<sup>2</sup>**

wiatrołap	3.10 m <sup>2</sup>
hol	6.80 m <sup>2</sup>
wc	1.70 m <sup>2</sup>
pokój	14.90 m <sup>2</sup>
salon	27.60 m <sup>2</sup>
kuchnia/jadalnia	15.00 m <sup>2</sup>
kotłownia	8.30 m <sup>2</sup>


**Poddasze 47.80 m<sup>2</sup>**

korytarz/komunikacja	5.30 m <sup>2</sup>
łazienka	3.30 m <sup>2</sup>
sypialnia	13.10 m <sup>2</sup>
garderoba	2.90 m <sup>2</sup>
sypialnia	12.20 m <sup>2</sup>
sypialnia	11.00 m <sup>2</sup>