

Podstawowe informacje



Dane techniczne projektu

Całkowita powierzchnia	200.40 m²
Powierzchnia użytkowa	125.20 m²
Powierzchnia zabudowy	100.10 m²
Powierzchnia dachu	220 m²
Kubatura	601 m³
Wymiary budynku	11.45 x 10.48 m
Kąt nachylenia	45°
Wysokość budynku	8.94 m
Wymiary działki	19.45 x 19.58 m



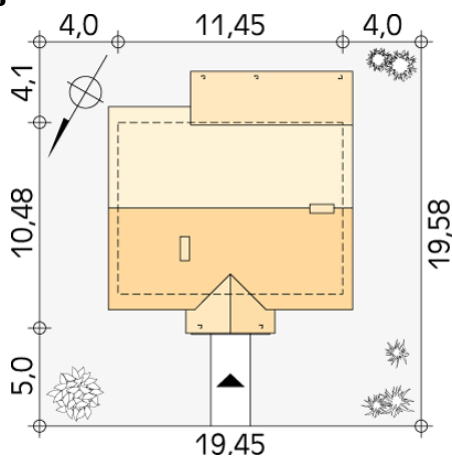
Opis projektu

Prosty, tani w budowie i funkcjonalny dom jednorodzinny z użytkowym poddaszem. Przeznaczony dla 4 - 5-osobowej rodziny. Dom posiada duży zadaszony taras dostępny z salonu. Na parterze zaprojektowano dodatkowy pokój. Niewielkie rozmiary domu pozwalają na usytuowanie go na małej działce.

Elewacje



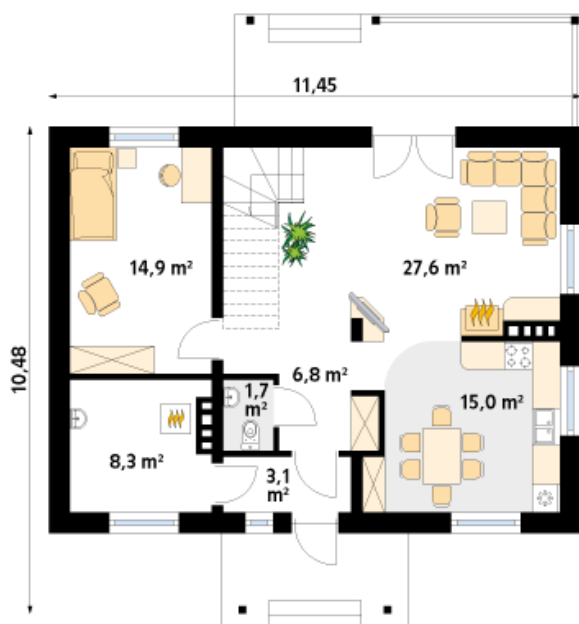
Sytuacje



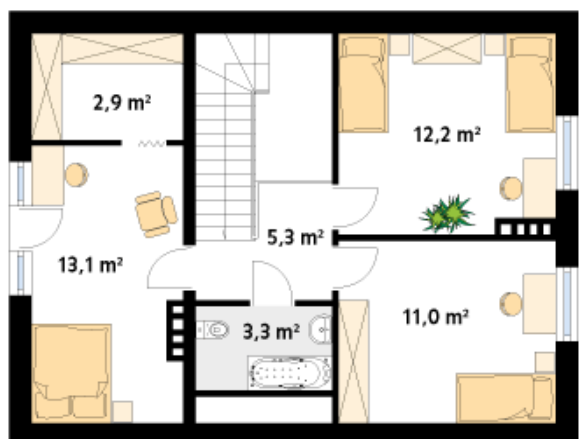
DOBRY DOM
 ul. Wrzesława Romańczuka 6, 35-302 Rzeszów
 +48 17 852 52 30
 08:00 - 16:00

waldemar.kowalski@grupadobrydom.pl

Podane ceny nie stanowią oferty handlowej w rozumieniu art. 66 par. 1 Kodeksu Cywilnego

Rzuty

Parter 77.40 m²

wiatrołap	3.10 m ²
hol	6.80 m ²
wc	1.70 m ²
pokój	14.90 m ²
salon	27.60 m ²
kuchnia/jadalnia	15.00 m ²
kotłownia	8.30 m ²


Poddasze 47.80 m²

korytarz/komunikacja	5.30 m ²
łazienka	3.30 m ²
sypialnia	13.10 m ²
garderoba	2.90 m ²
sypialnia	12.20 m ²
sypialnia	11.00 m ²