

Podstawowe informacje



Dane techniczne projektu

Powierzchnia użytkowa	98.30 m²
Powierzchnia zabudowy	46.24 m²
Powierzchnia dachu	64.50 m²
Wymiary budynku	6.45 x 11.95 m
Kąt nachylenia	2°
Wysokość budynku	7.02 m
Wymiary działki	10.45 x 21.95 m

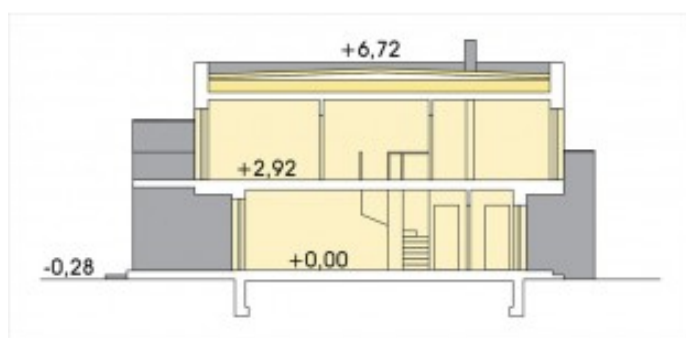
Opis projektu

Nowoczesny dom piętrowy w zabudowie szeregowej nakryty dachem płaskim. Bardzo funkcjonalne wnętrze zapewnia mieszkańcom wysoki komfort. Otwarta przestrzeń salonu integruje mieszkańców w trakcie dnia, w jego przestrzeni łatwo wydzielić część na jadalnię i na wypoczynek. Częściowo zakryty taras łączy salon z ogrodem. Na piętrze znajdują się cztery sypialnie, łazienka i pomocnicze pomieszczenie pralni - suszarni, gdzie znajduje się również kocioł gazowy z zamkniętą komorą spalania. Sypialnie od strony ogrodu można połączyć tworząc jeden większy pokój.

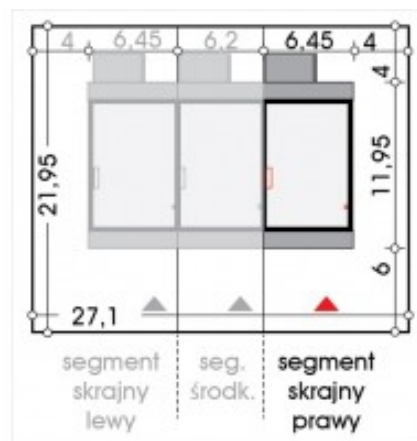
Elewacje



Przekrój



Sytuacje



Rzuty

