

Podstawowe informacje



Dane techniczne projektu

Całkowita powierzchnia	204.91 m²
Powierzchnia użytkowa	127.55 m²
Powierzchnia zabudowy	204.91 m²
Powierzchnia dachu	322 m²
Kubatura	996.28 m³
Wymiary budynku	14.74 x 18.64 m
Kąt nachylenia	25°
Wysokość budynku	6.33 m
Wymiary działki	22.74 x 27.64 m



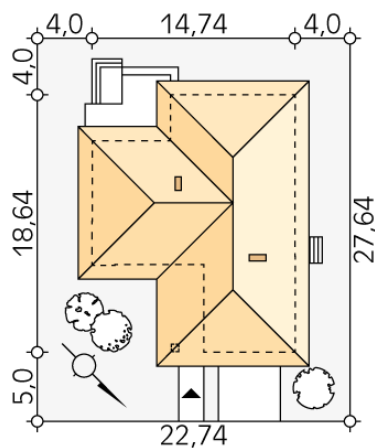
Opis projektu

Parterowy budynek mieszkalny, jednorodzinny przeznaczony dla 4-osobowej rodziny. W budynku przewidziano wyraźny podział na część dzienną, nocną i gospodarczą. Część dzienna to otwarta przestrzeń łącząca salon, jadalnię oraz kuchnię ze spiżarnią. W części nocnej - prywatnej - przewidziano trzy sypialnie i łazienkę. Atutem projektu jest dość duża kotłownia, gdzie można wstawić kocioł na każdy rodzaj paliwa.

Elewacje



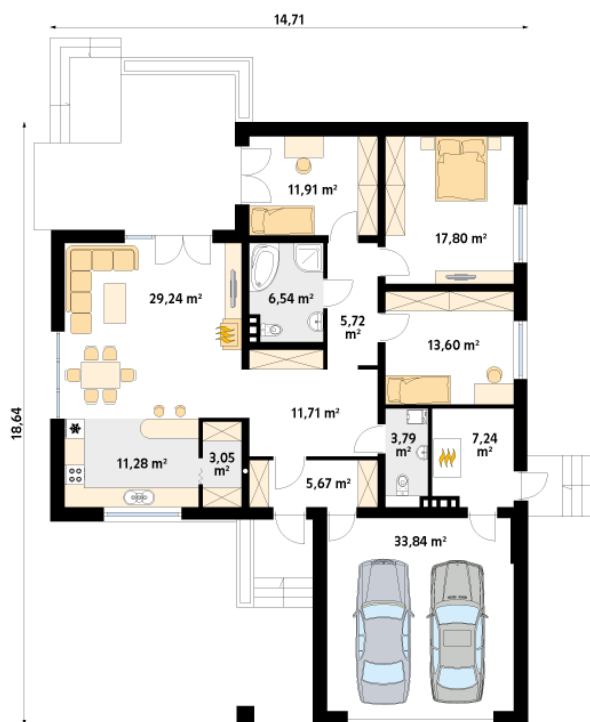
Sytuacje



DOBRY DOM
ul. Wrzesława Romańczuka 6, 35-302 Rzeszów
+48 17 852 52 30
08:00 - 16:00

waldemar.kowalski@grupadobrydom.pl

Podane ceny nie stanowią oferty handlowej w rozumieniu art. 66 par. 1 Kodeksu Cywilnego

Rzuty

Parter 161.39 m²

wiatrołap	5.67 m ²
sypialnia	13.60 m ²
wc	3.79 m ²
kotłownia	7.24 m ²
garaż	33.84 m ²
hol	11.71 m ²
spiżarnia	3.05 m ²
kuchnia	11.28 m ²
salon/jadalnia	29.24 m ²
korytarz/komunikacja	5.72 m ²
łazienka	6.54 m ²
sypialnia	11.91 m ²
sypialnia	17.80 m ²