

Podstawowe informacje



Dane techniczne projektu

Całkowita powierzchnia	233.34 m²
Powierzchnia użytkowa	153.75 m²
Powierzchnia zabudowy	126.90 m²
Powierzchnia dachu	238.16 m²
Kubatura	762 m³
Wymiary budynku	10.57 x 14.94 m
Kąt nachylenia	30°
Wysokość budynku	8.64 m
Wymiary działki	16.57 x 22.94 m



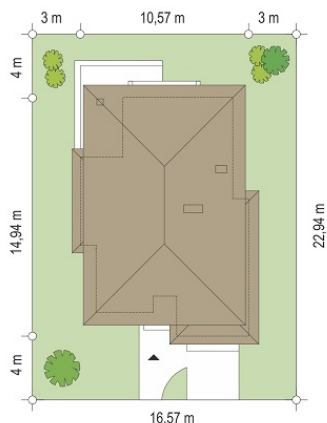
Opis projektu

Kasjoepa 8 jest kolejną wersją z popularnej serii domów „Kasjoepa”. Jest on odświeżoną wersją bazowego projektu z tej kolekcji, do którego wprowadzono szereg modyfikacji - przede wszystkim dach o wyższym kącie nachylenia. Kasjoepa 8 to projekt budynku piętrowego, dla 4-5ciosobowej rodziny. Prostokątna bryła przykryta jest czterospadowym dachem. W główną bryłę wbudowany jest jednostanowiskowy garaż. Nowoczesna architektura łączy się tutaj z funkcjonalnie zaprojektowanym wnętrzem. Elewacje domu ozdobione są okładzinami z kamienia (lub boniowaniami tynku), o...

Elewacje



Sytuacje



Rzuty
