

Podstawowe informacje



Dane techniczne projektu

Całkowita powierzchnia	371.21 m²
Powierzchnia użytkowa	187.71 m²
Powierzchnia zabudowy	193.41 m²
Powierzchnia dachu	285 m²
Kubatura	1 142.05 m³
Wymiary budynku	19.25 x 11.45 m
Kąt nachylenia	35°
Wysokość budynku	8.37 m
Wymiary działki	27.25 x 20.45 m



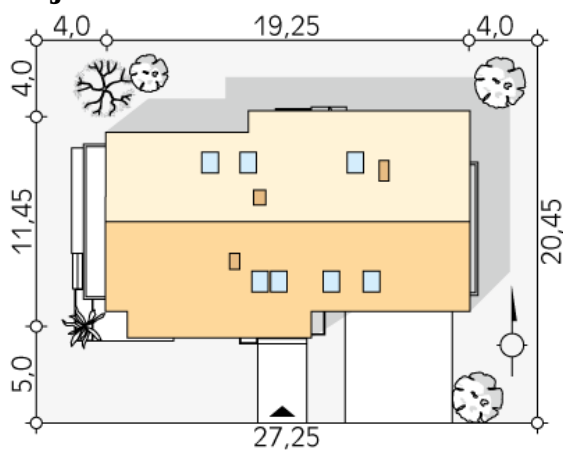
Opis projektu

Projekt domu Karmin jest propozycją nowoczesnego, przestronnego domu z użytkowym poddaszem, przeznaczanego do lokalizacji na działce z wjazdem od południa. Rozbudowany program funkcjonalny domu został podzielony na trzy strefy użytkowe. Na parterze znajduje się strefa dzienna, na którą składa się kuchnia ze spiżarnią, salon, jadalnia, garderoba, łazienka oraz dodatkowy pokój z przeznaczeniem na gabinet lub pracownię. Strefa nocna została zlokalizowana na poddaszu i składa się z czterech sypialni, garderoby oraz rodzinnej łazienki. Dwie mniejsze sypialnie posiadają wyjście na wspólny balkon,...

Elewacje



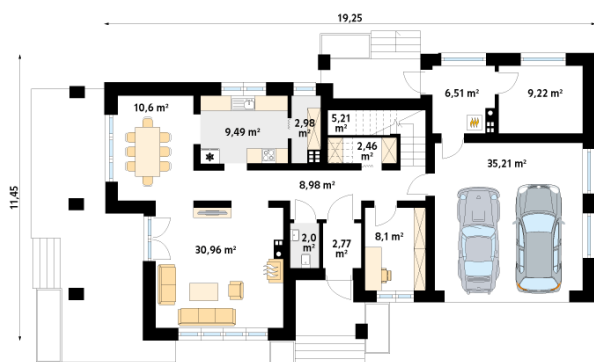
Sytuacje



DOBRY DOM
ul. Wrzesława Romańczuka 6, 35-302 Rzeszów
+48 17 852 52 30
08:00 - 16:00

waldemar.kowalski@grupadobrydom.pl

Podane ceny nie stanowią oferty handlowej w rozumieniu art. 66 par. 1 Kodeksu Cywilnego

Rzuty

Parter 134.49 m²

wiatrołap	2.77 m ²
schody	5.21 m ²
skład opału	9.22 m ²
garaż	35.21 m ²
kotłownia	6.51 m ²
gabinet	8.10 m ²
hol	8.98 m ²
wc	2.00 m ²
salon	30.96 m ²
jadalnia	10.60 m ²
kuchnia	9.49 m ²
spiżarnia	2.98 m ²
garderoba	2.46 m ²


Poddasze 88.43 m²

korytarz/komunikacja	15.49 m ²
pokój	10.44 m ²
pokój	14.41 m ²
garderoba	3.04 m ²
łazienka	4.61 m ²
łazienka	4.49 m ²
pokój	14.08 m ²
pokój	15.52 m ²
garderoba	6.35 m ²