

## Podstawowe informacje



## Dane techniczne projektu

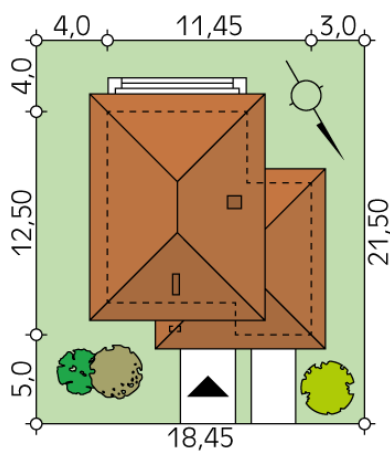
<b>Całkowita powierzchnia</b>	<b>191.24 m<sup>2</sup></b>
<b>Powierzchnia użytkowa</b>	<b>119.85 m<sup>2</sup></b>
<b>Powierzchnia zabudowy</b>	<b>112.09 m<sup>2</sup></b>
<b>Powierzchnia dachu</b>	<b>195 m<sup>2</sup></b>
<b>Kubatura</b>	<b>625.02 m<sup>3</sup></b>
<b>Wymiary budynku</b>	<b>11.45 x 12.50 m</b>
<b>Kąt nachylenia</b>	<b>20°</b>
<b>Wysokość budynku</b>	<b>8.18 m</b>
<b>Wymiary działki</b>	<b>18.45 x 21.50 m</b>



## Opis projektu

Dom jednorodzinny, dwukondygnacyjny, niepodpiwniczony. Na parterze kuchnia z jadalnią, pokój dzienny z kominkiem. Na poddaszu wygodna łazienka i trzy sypialnie. Garaż połączony z parterem pośrednio przez kotłownię.

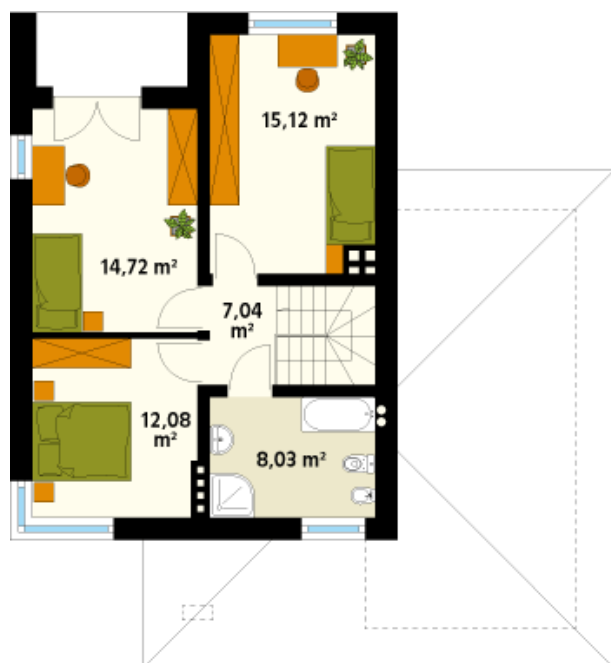
## Sytuacje



**Rzuty**

**Parter 79.77 m<sup>2</sup>**

wiatrołap	1.72 m <sup>2</sup>
korytarz/komunikacja	9.17 m <sup>2</sup>
wc	3.56 m <sup>2</sup>
kuchnia/jadalnia	14.72 m <sup>2</sup>
salon	26.82 m <sup>2</sup>
kotłownia	6.87 m <sup>2</sup>
garaż	16.91 m <sup>2</sup>


**Piętro 56.99 m<sup>2</sup>**

korytarz/komunikacja	7.04 m <sup>2</sup>
łazienka	8.03 m <sup>2</sup>
sypialnia	12.08 m <sup>2</sup>
sypialnia	14.72 m <sup>2</sup>
sypialnia	15.12 m <sup>2</sup>