

## Podstawowe informacje



## Dane techniczne projektu

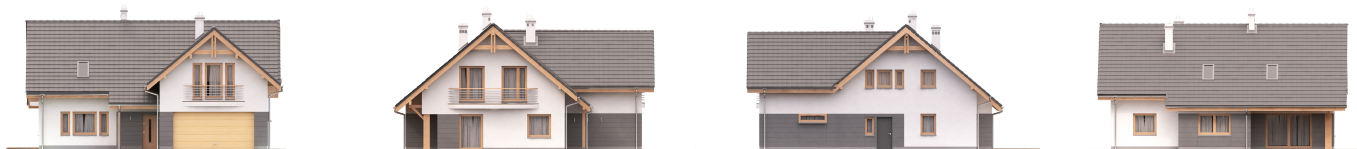
<b>Powierzchnia użytkowa</b>	<b>172.68 m<sup>2</sup></b>
<b>Powierzchnia zabudowy</b>	<b>163.91 m<sup>2</sup></b>
<b>Kubatura</b>	<b>1 047.50 m<sup>3</sup></b>
<b>Wymiary budynku</b>	<b>14.15 x 14.90 m</b>
<b>Kąt nachylenia</b>	<b>40°</b>
<b>Wysokość budynku</b>	<b>8.16 m</b>
<b>Wymiary działki</b>	<b>22.15 x 23.90 m</b>



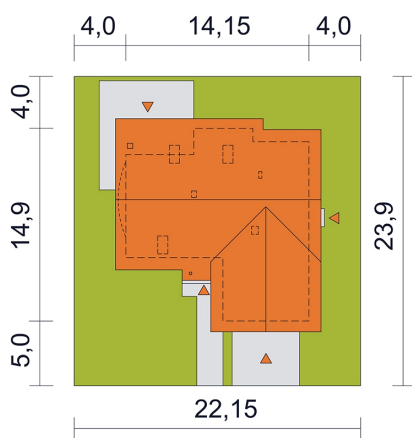
## Opis projektu

Kardamon 2G to nowoczesny, wygodny dom parterowy z poddaszem użytkowym, przeznaczony dla 4-6 osobowej rodziny. Parter stanowi przestronny, dobrze doświetlony salon, kuchnia ze spiżarnią oraz dodatkowy pokój, który może pełnić funkcję gabinetu lub pokoju gościnnego. Będąc na parterze należy zwrócić uwagę na bardzo płynne połączenie opisanych wyżej pomieszczeń ze strefą gospodarczą domu, w tym z garażem. Poddasze to z kolei strefa należąca do gospodarzy domu. Znajdują się tu dwa komfortowe pokoje oraz przestronna sypialnia z własną łazienką oraz garderobą. Zaprojektowano...

## Elewacje



## Sytuacje



**Rzuty**
