

Podstawowe informacje



Dane techniczne projektu

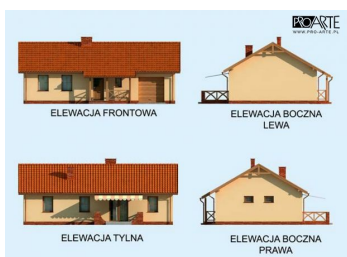
Całkowita powierzchnia	115.21 m²
Powierzchnia użytkowa	73.04 m²
Powierzchnia zabudowy	115.21 m²
Kubatura	494 m³
Wymiary budynku	14.05 x 8.20 m
Kąt nachylenia	30°
Wysokość budynku	5.78 m
Wymiary działki	22.05 x 16.20 m



Opis projektu

KAMPALA - projekt domu mieszkalnego, parterowego.

Elewacje



Rzuty

Parter 100.52 m²

Wiatrołap	6.57 m ²
Łazienka	4.87 m ²
Pokój z kuchnią	29.20 m ²
Pokój	11.20 m ²
Pokój	11.99 m ²
Pokój	9.21 m ²
Garaż	21.24 m ²
Kotłownia	6.24 m ²