

## Podstawowe informacje



## Dane techniczne projektu

<b>Całkowita powierzchnia</b>	<b>155.60 m<sup>2</sup></b>
<b>Powierzchnia użytkowa</b>	<b>155.60 m<sup>2</sup></b>
<b>Powierzchnia zabudowy</b>	<b>133.30 m<sup>2</sup></b>
<b>Powierzchnia dachu</b>	<b>224.10 m<sup>2</sup></b>
<b>Kubatura</b>	<b>516.20 m<sup>3</sup></b>
<b>Kąt nachylenia</b>	<b>40°</b>
<b>Wysokość budynku</b>	<b>9.10 m</b>
<b>Wymiary działki</b>	<b>19.38 x 20.28 m</b>



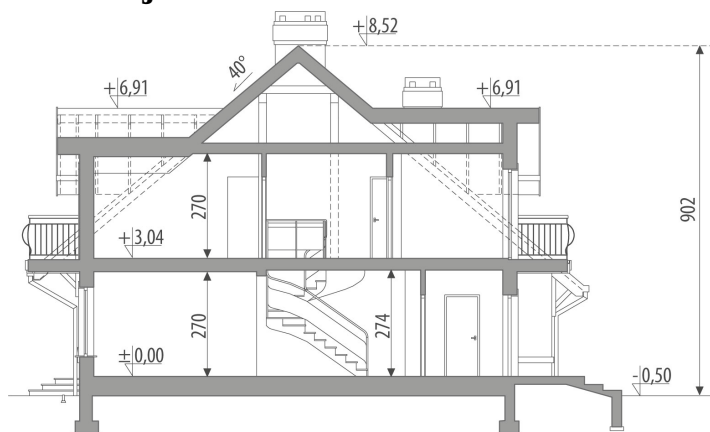
## Opis projektu

Dom z poddaszem użytkowym, niepodpiwniczony, przeznaczony dla 4-5-osobowej rodziny. Na parterze znajduje się część dzienna, gospodarcza oraz gabinet, a na poddaszu zlokalizowano część nocną z sypialniami, łazienkami i garderobą. Atrakcją domu mogą stać się otwarte na jadalnię i pokój dzienny schody. Projekt dostępny w wersji z garażem dwustanowiskowym - Kaliope II. Projekt może być wykorzystany do zabudowy bliźniaczej.

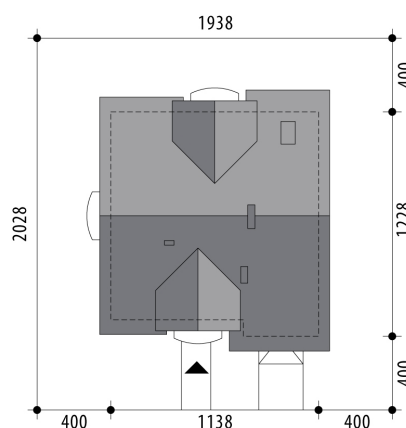
## Elewacje

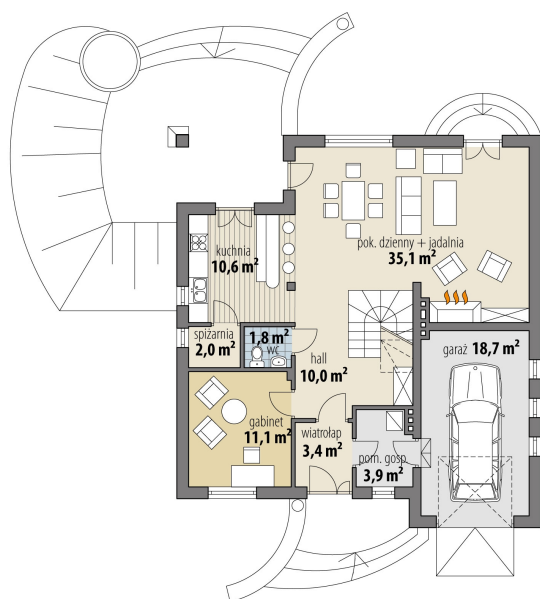


## Przekrój

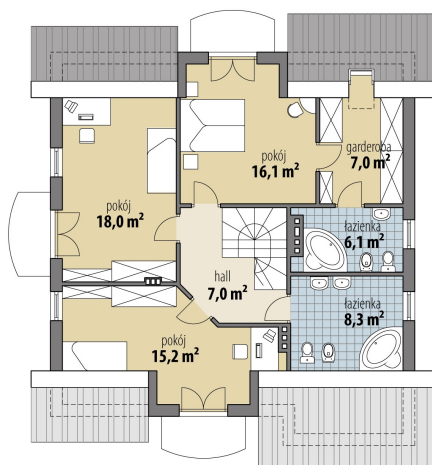


## Sytuacje



**Rzuty**

**Parter 77.90 m<sup>2</sup>**

wiatrołap	3.40 m <sup>2</sup>
hall	10.00 m <sup>2</sup>
kuchnia	10.60 m <sup>2</sup>
spizarnia	2.00 m <sup>2</sup>
pok. dzienny + jadalnia	35.10 m <sup>2</sup>
pokój	11.10 m <sup>2</sup>
wc	1.80 m <sup>2</sup>
pom. gosp.	3.90 m <sup>2</sup>
garaż	18.70 m <sup>2</sup>


**Poddasze 77.70 m<sup>2</sup>**

hall	7.00 m <sup>2</sup>
pokój	15.20 m <sup>2</sup>
pokój	18.00 m <sup>2</sup>
pokój	16.10 m <sup>2</sup>
garderoba	7.00 m <sup>2</sup>
łazienka	6.10 m <sup>2</sup>
łazienka	8.30 m <sup>2</sup>