

## Podstawowe informacje



## Dane techniczne projektu

<b>Całkowita powierzchnia</b>	<b>319.18 m<sup>2</sup></b>
<b>Powierzchnia użytkowa</b>	<b>214.59 m<sup>2</sup></b>
<b>Powierzchnia zabudowy</b>	<b>328.01 m<sup>2</sup></b>
<b>Powierzchnia dachu</b>	<b>228.42 m<sup>2</sup></b>
<b>Wymiary budynku</b>	<b>19.74 x 24.32 m</b>
<b>Kąt nachylenia</b>	<b>30°</b>
<b>Wysokość budynku</b>	<b>7.63 m</b>
<b>Wymiary działki</b>	<b>27.74 x 31.32 m</b>



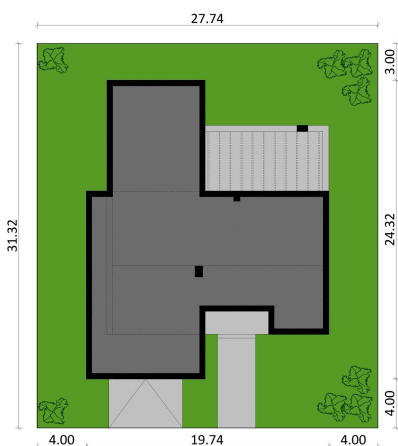
## Opis projektu

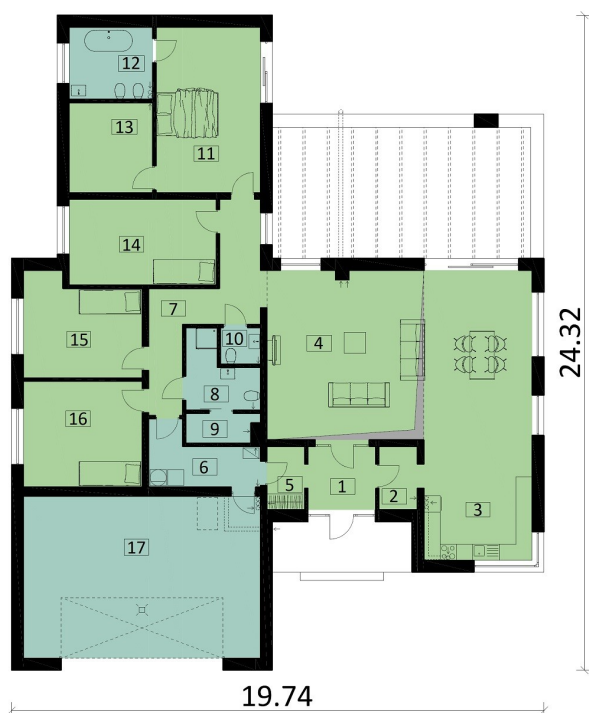
Projekt domu parterowego Ka75. Dom z dachem dwuspadowym, wykonany w technologii murowanej.

## Elewacje



## Sytuacje



**Rzuty**

**Parter 275.03 m<sup>2</sup>**

<b>Wiatrołap</b>	5.94 m <sup>2</sup>
<b>WC</b>	2.01 m <sup>2</sup>
<b>Sypialnia</b>	23.84 m <sup>2</sup>
<b>Łazienka</b>	8.32 m <sup>2</sup>
<b>Garderoba</b>	10.37 m <sup>2</sup>
<b>Sypialnia</b>	17.43 m <sup>2</sup>
<b>Sypialnia</b>	15.63 m <sup>2</sup>
<b>Sypialnia</b>	17.33 m <sup>2</sup>
<b>Garaż</b>	52.89 m <sup>2</sup>
<b>Spizarnia</b>	3.36 m <sup>2</sup>
<b>Kuchnia</b>	19.31 m <sup>2</sup>
<b>Salon z jadalnią</b>	63.67 m <sup>2</sup>
<b>Garderoba</b>	3.30 m <sup>2</sup>
<b>Pom. gosp.</b>	7.55 m <sup>2</sup>
<b>Korytarz</b>	15.15 m <sup>2</sup>
<b>Łazienka</b>	6.13 m <sup>2</sup>
<b>Sauna</b>	2.80 m <sup>2</sup>