

Podstawowe informacje



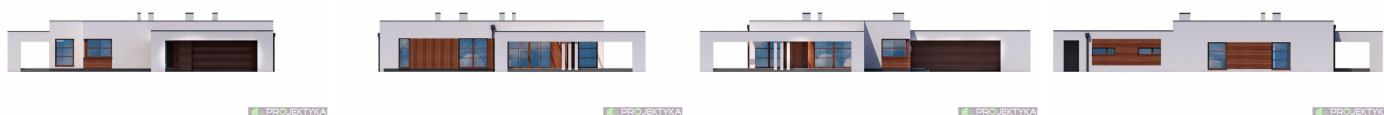
Dane techniczne projektu

Całkowita powierzchnia	192.23 m²
Powierzchnia użytkowa	154.36 m²
Powierzchnia zabudowy	255.78 m²
Wymiary budynku	25.72 x 20.69 m
Kąt nachylenia	3°
Wysokość budynku	4 m
Wymiary działki	31.22 x 26.19 m

Opis projektu

Ka29 nowoczesny średniej wielkości parterowy dom z przestronnym salonem i wydzieloną kuchnią, trzema sypialniami oraz garażem dwustanowiskowym.

Elewacje



Sytuacje



Rzuty**Parter 205.01 m²**

Wiatrołap	6.51 m ²
Pokój	17.16 m ²
Łazienka	5.34 m ²
Korytarz	10.28 m ²
Pokój	17.20 m ²
Pralnia	4.27 m ²
Pom. gospodarcze	4.73 m ²
Garaż	45.92 m ²
Spizarnia	4.18 m ²
Kuchnia	12.85 m ²
Jadalnia	26.89 m ²
Salon	21.40 m ²
Pokój	16.76 m ²
Garderoba	2.03 m ²
Garderoba	2.06 m ²
Łazienka	7.43 m ²