

## Podstawowe informacje



## Dane techniczne projektu

<b>Całkowita powierzchnia</b>	<b>174.07 m<sup>2</sup></b>
<b>Powierzchnia użytkowa</b>	<b>122.94 m<sup>2</sup></b>
<b>Powierzchnia zabudowy</b>	<b>133.33 m<sup>2</sup></b>
<b>Wymiary budynku</b>	<b>15.30 x 13.31 m</b>
<b>Kąt nachylenia</b>	<b>40°</b>
<b>Wysokość budynku</b>	<b>8.28 m</b>
<b>Wymiary działki</b>	<b>23.30 x 19.11 m</b>



## Opis projektu

Ka-24 to nowoczesny parterowy dom z poddaszem użytkowym z trzema sypialniami, dodatkowym pokojem na parterze oraz z wbudowanym garażem jednostanowiskowym.

## Elewacje



PROJEKTYKA



PROJEKTYKA



PROJEKTYKA



PROJEKTYKA

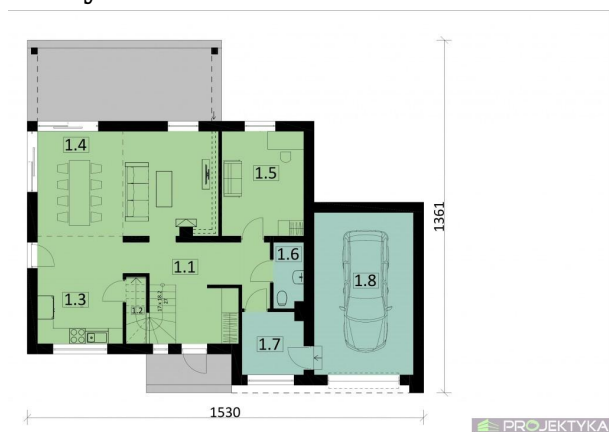
## Sytuacje



**DOBRY DOM**  
 ul. Wrzesława Romańczuka 6, 35-302 Rzeszów  
 +48 17 852 52 30  
 08:00 - 16:00

waldemar.kowalski@grupadobrydom.pl

Podane ceny nie stanowią oferty handlowej w rozumieniu art. 66 par. 1 Kodeksu Cywilnego

**Rzuty**

**Parter 106.64 m<sup>2</sup>**

<b>Holl</b>	17.60 m <sup>2</sup>
<b>Schowek</b>	2.02 m <sup>2</sup>
<b>Kuchnia</b>	12.93 m <sup>2</sup>
<b>Salon/jadalnia</b>	28.30 m <sup>2</sup>
<b>Pokój</b>	12.84 m <sup>2</sup>
<b>WC</b>	3.02 m <sup>2</sup>
<b>Kotłownia</b>	5.84 m <sup>2</sup>
<b>Garaż</b>	24.09 m <sup>2</sup>


**Poddasze 46.23 m<sup>2</sup>**

<b>Korytarz/schody</b>	7.89 m <sup>2</sup>
<b>Pokój</b>	9.17 m <sup>2</sup>
<b>Pokój</b>	9.77 m <sup>2</sup>
<b>Pokój</b>	13.03 m <sup>2</sup>
<b>Łazienka</b>	6.37 m <sup>2</sup>