

Podstawowe informacje



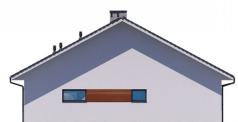
Dane techniczne projektu

Całkowita powierzchnia	148.07 m²
Powierzchnia użytkowa	92.45 m²
Powierzchnia zabudowy	148.07 m²
Wymiary budynku	12.98 x 12.91 m
Kąt nachylenia	28°
Wysokość budynku	7.22 m
Wymiary działki	20.98 x 20.91 m

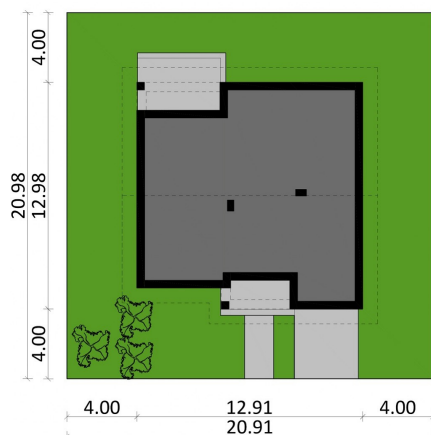
Opis projektu

Projekt domu jednorodzinnego parterowego Ka18. Dom wykonany w technologii murowanej, w stylu tradycyjnym. W bryle budynku również jest garaż jednostanowiskowy połączony z kotłownią.

Elewacje



Sytuacje



Rzuty

Parter 134.01 m²

Wiatrołap	4.36 m ²
Garaż	18.35 m ²
Taras	16.20 m ²
Spizarnia	2.29 m ²
Kuchnia	10.50 m ²
Salon + jadalnia	31.56 m ²
Korytarz	12.26 m ²
Łazienka	5.38 m ²
Sypialnia	13.05 m ²
Sypialnia	13.05 m ²
Kotłownia	7.01 m ²