

Podstawowe informacje



Dane techniczne projektu

| | |
|-------------------------------|-----------------------------|
| Całkowita powierzchnia | 124.20 m² |
| Powierzchnia użytkowa | 103.30 m² |
| Powierzchnia zabudowy | 166.50 m² |
| Powierzchnia dachu | 238 m² |
| Kubatura | 359.10 m³ |
| Wymiary budynku | 15.05 x 13.20 m |
| Kąt nachylenia | 30° |
| Wysokość budynku | 6.80 m |
| Wymiary działki | 23.05 x 21.20 m |



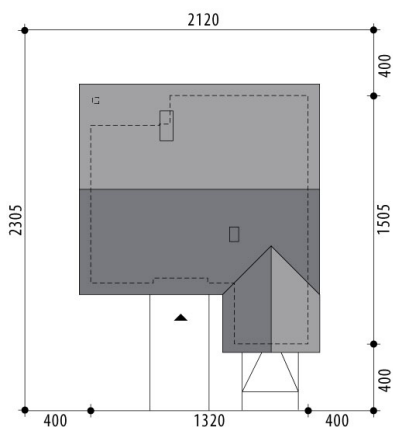
Opis projektu

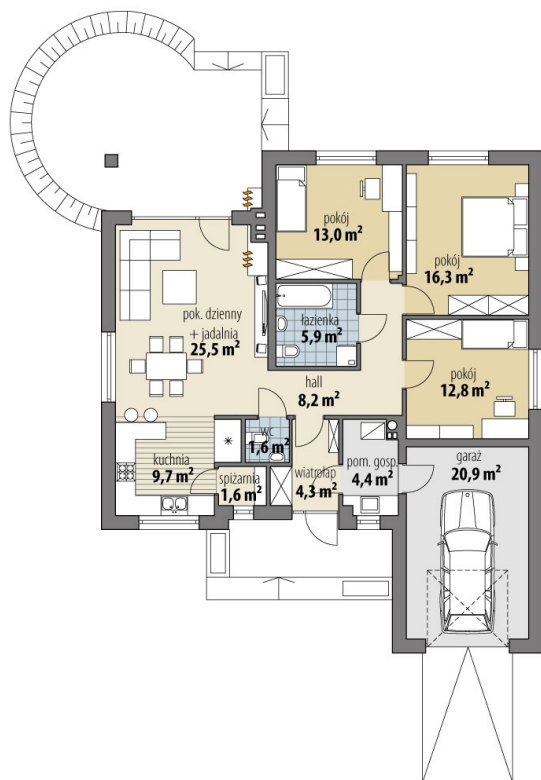
Projekt małego, parterowego domu z garażem, przewidziany dla 4-osobowej rodziny. Plan domu podzielony jest zasadniczo na dwie strefy. Dzienna to salon połączony z jadalnią oraz kuchnia. Część prywatna to trzy sypialnie i wspólna łazienka. Całości dopełniają: spiżarnia, osobna toaleta, pomieszczenie gosp. oraz garaż. Projekt dostępny jest w wersji bez garażu Justynian Mały, z garażem jednostanowiskowym z boku budynku - Justynian Mały II oraz Justynian Mały II z poddaszem, a także w wersjach o większej powierzchni użytkowej - Justynian, Justynian II oraz Justynian III.

Elewacje



Sytuacje



Rzuty

Parter 124.20 m²

| | |
|-------------------------|----------------------|
| Wiatrołap | 4.30 m ² |
| Łazienka | 5.90 m ² |
| Pom. gosp. | 4.40 m ² |
| Garaż | 20.90 m ² |
| Hall | 8.20 m ² |
| WC | 1.60 m ² |
| Spizarnia | 1.60 m ² |
| Kuchnia | 9.70 m ² |
| Pok. dzienny + jadalnia | 25.50 m ² |
| Pokój | 13.00 m ² |
| Pokój | 16.30 m ² |
| Pokój | 12.80 m ² |