

Podstawowe informacje



Dane techniczne projektu

Całkowita powierzchnia	147.40 m²
Powierzchnia użytkowa	114.20 m²
Powierzchnia zabudowy	208.70 m²
Powierzchnia dachu	296.70 m²
Kubatura	668 m³
Wymiary budynku	17.11 x 14.24 m
Kąt nachylenia	30°
Wysokość budynku	7.40 m
Wymiary działki	25.11 x 22.24 m



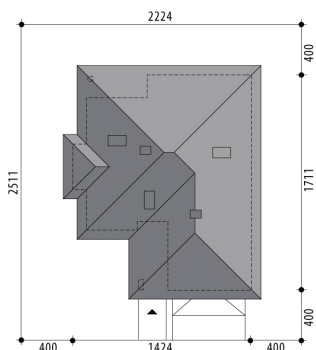
Opis projektu

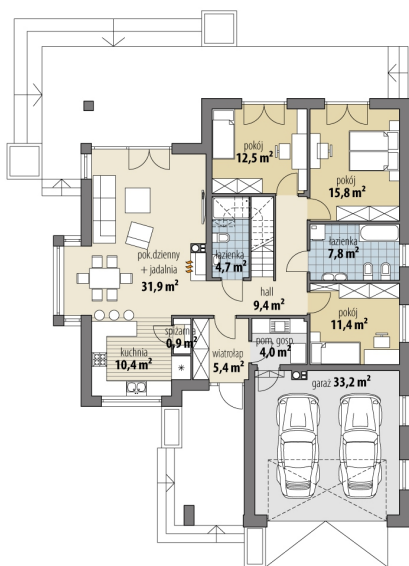
Parterowy dom jednorodzinny, dla 4-6-osobowej rodziny. Na parterze znajduje się obszerna strefa dzienna obejmująca połączone przestrzenie kuchnię ze spiżarnią, jadalnię i salon oraz łazienkę. Do strefy prywatnej prowadzi osobny hall. Zaprojektowano tam trzy sypialnie i ogólnodostępną łazienkę. Strefa gospodarcza domu zlokalizowana jest tuż wejściu - dwustanowiskowy garaż oraz pomieszczenie gospodarcze. Nieużytkowe poddasze można w ramach adaptacji przystosować do funkcji mieszkalnych. Projekt dostępny jest w wersji bez poddasza nieużytkowego, z garażem jedno stanowiskowym - Julita.

Elewacje



Sytuacje



Rzuty

Parter 147.40 m²

Wiatrołap	5.40 m ²
Łazienka	4.70 m ²
Pom. gosp.	4.00 m ²
Garaż	33.20 m ²
Hall	9.40 m ²
Kuchnia	10.40 m ²
Spiżarnia	0.90 m ²
Pok. dzienny	31.90 m ²
Pokój	11.40 m ²
Łazienka	7.80 m ²
Pokój	15.80 m ²
Pokój	12.50 m ²

