

Podstawowe informacje



Dane techniczne projektu

| | |
|-------------------------------|-----------------------------|
| Całkowita powierzchnia | 233.35 m² |
| Powierzchnia użytkowa | 136.34 m² |
| Powierzchnia zabudowy | 122.71 m² |
| Powierzchnia dachu | 209.39 m² |
| Kubatura | 761 m³ |
| Wymiary budynku | 12.30 x 11.65 m |
| Kąt nachylenia | 38° |
| Wysokość budynku | 8.45 m |
| Wymiary działki | 20.30 x 21.65 m |



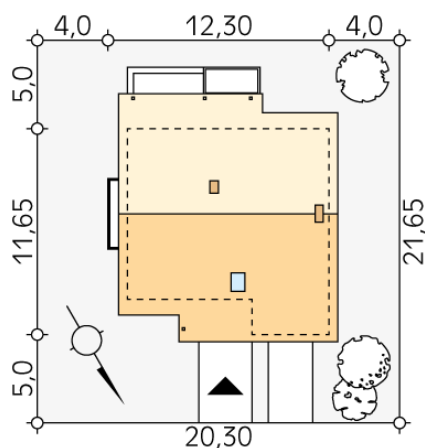
Opis projektu

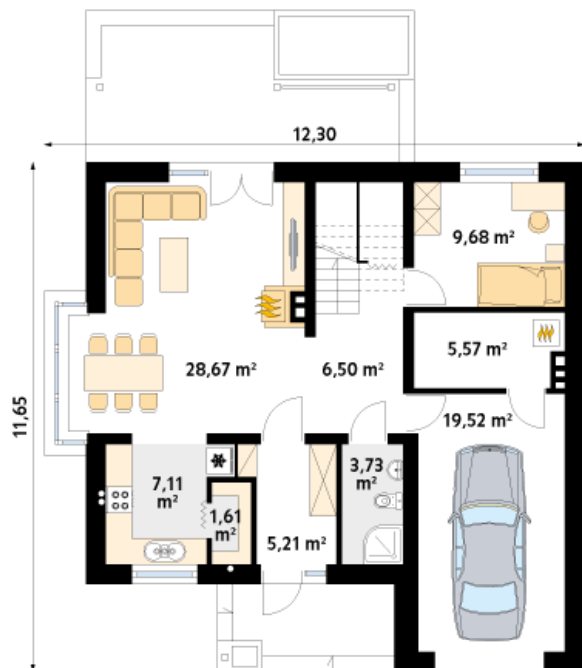
Dom jednorodzinny, wolno stojący, niepodpiwniczony z użytkowym poddaszem, przeznaczony dla 4 - 5-osobowej rodziny. Na parterze zaprojektowano przestronny pokój dzienny z jadalnią i kominkiem, kuchnię ze spiżarnią oraz dodatkowy pokój. Na poddaszu znajdują się trzy sypialnie, łazienka i garderoba. Sypialnie i łazienka są duże i widne - wszystkie doświetlone są oknami znajdującymi się w ścianach szczytowych budynku. Garderobę doświetla okno połaciowe. Dom na niewielkiej powierzchni mieści wygodny program funkcjonalny, posiada prostą bryłę przykrytą dwuspadowym dachem, jedno miej...

Elewacje

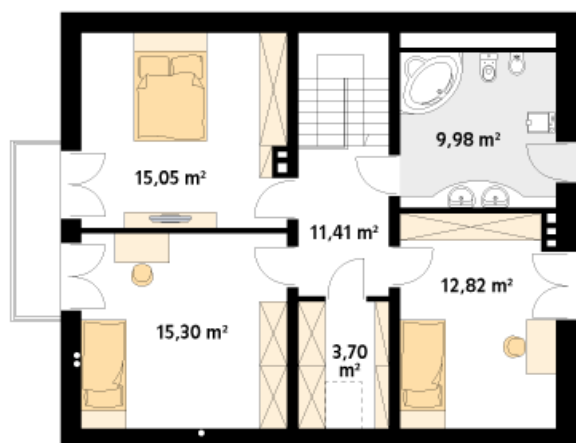


Sytuacje



Rzuty

Parter 87.60 m²

| | |
|----------------|----------------------|
| wiatrołap | 5.21 m ² |
| hol | 6.50 m ² |
| kuchnia | 7.11 m ² |
| spizarnia | 1.61 m ² |
| salon/jadalnia | 28.67 m ² |
| pokój | 9.68 m ² |
| wc | 3.73 m ² |
| kotłownia | 5.57 m ² |
| garaż | 19.52 m ² |


Poddasze 68.26 m²

| | |
|----------------------|----------------------|
| korytarz/komunikacja | 11.41 m ² |
| łazienka | 9.98 m ² |
| sypialnia | 12.82 m ² |
| garderoba | 3.70 m ² |
| sypialnia | 15.30 m ² |
| sypialnia | 15.05 m ² |