

Podstawowe informacje



Dane techniczne projektu

Całkowita powierzchnia	123.70 m²
Powierzchnia użytkowa	123.70 m²
Powierzchnia zabudowy	234.30 m²
Powierzchnia dachu	322.80 m²
Kubatura	490.10 m³
Kąt nachylenia	25°
Wysokość budynku	5.90 m
Wymiary działki	23.94 x 27.24 m



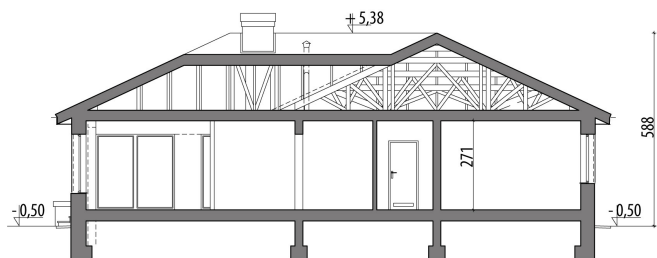
Opis projektu

Parterowy dom zaprojektowany dla 4-5 osobowej rodziny. Dom podzielony jest na trzy strefy. Część dzienna to salon z jadalnią, kuchnia z dużą spiżarnią, hall, wiatrołap oraz niewielka łazienka. Część prywatna składa się z trzech sypialni, dużej łazienki oraz korytarza. Część gospodarcza to dwuatniskowy garaż oraz pomieszczenie gospodarcze.

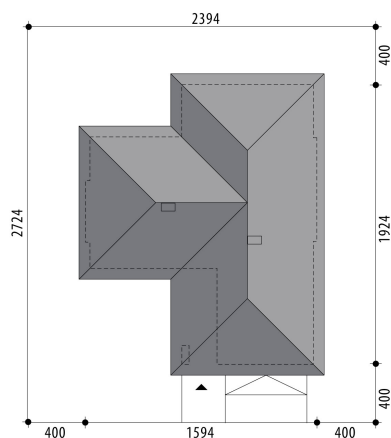
Elewacje

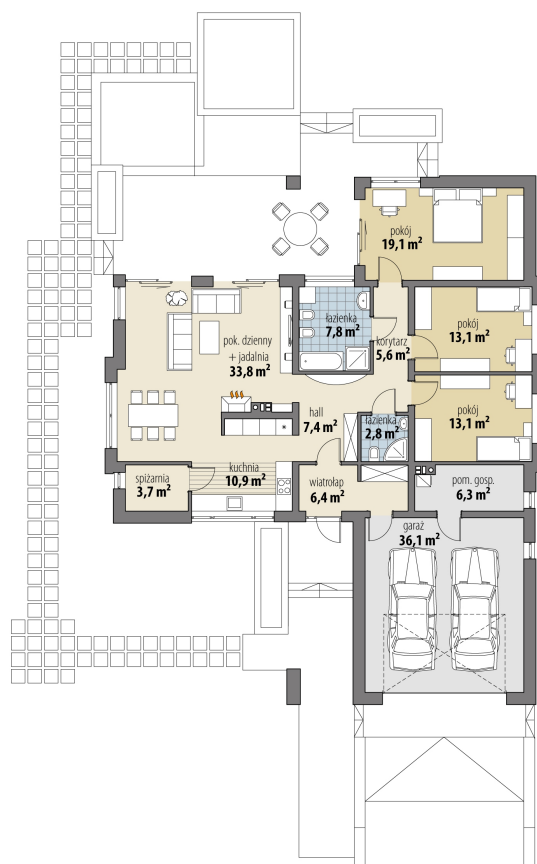


Przekrój



Sytuacje



Rzuty

Parter 123.70 m²

wiatrołap	6.40 m ²
pokój	13.10 m ²
łazienka	2.80 m ²
pom. gosp.	6.30 m ²
garaż	36.10 m ²
hall	7.40 m ²
kuchnia	10.90 m ²
spizarnia	3.70 m ²
pok. dzienny + jadalnia	33.80 m ²
korytarz	5.60 m ²
łazienka	7.80 m ²
pokój	19.10 m ²
pokój	13.10 m ²