

Podstawowe informacje



Dane techniczne projektu

Całkowita powierzchnia	252.02 m²
Powierzchnia użytkowa	151.03 m²
Powierzchnia zabudowy	132.41 m²
Powierzchnia dachu	229 m²
Kubatura	825 m³
Wymiary budynku	7.84 x 18.04 m
Kąt nachylenia	43°
Wysokość budynku	8.55 m
Wymiary działki	15.84 x 27.74 m



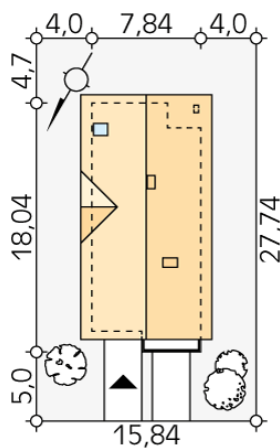
Opis projektu

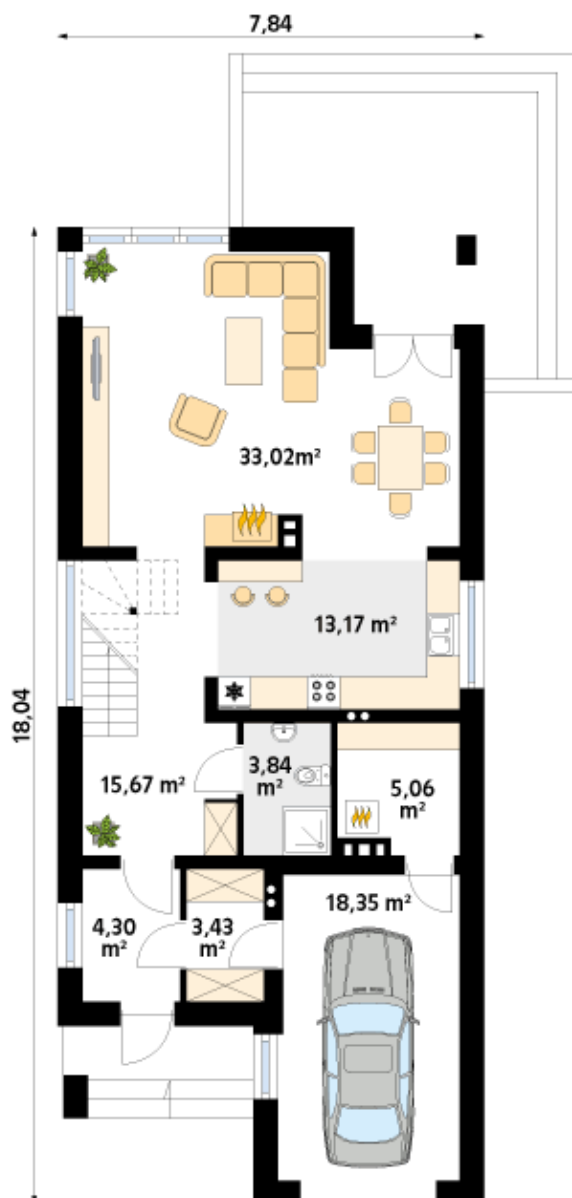
Dom na wąskiej działce, z garażem od frontu. Na parterze zaprojektowano część dzienną z salonem, kuchnią i jadalnią. Na poddaszu znajdują się trzy sypialnie, garderoba i łazienka z pralnią.

Elewacje

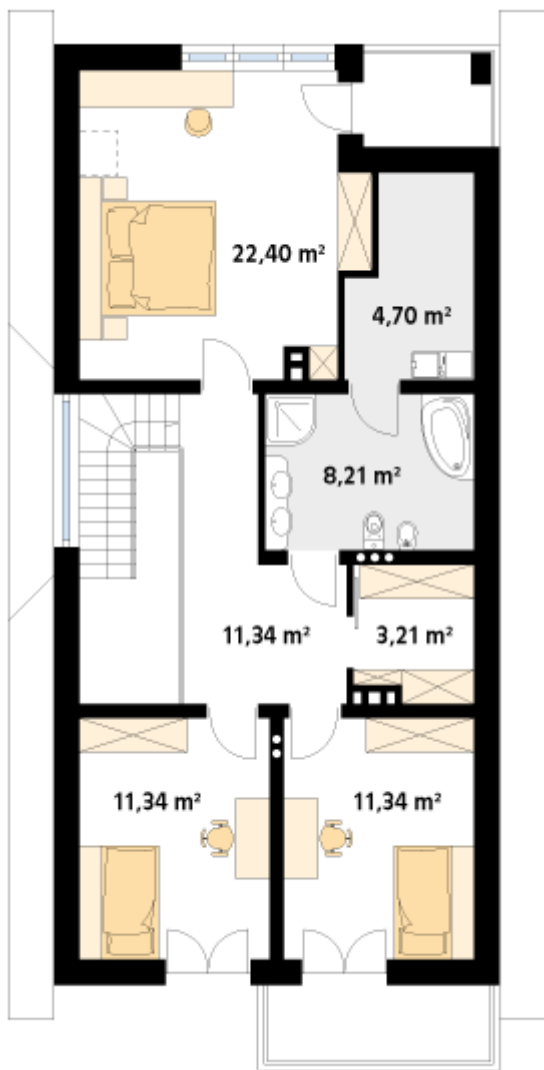


Sytuacje



Rzuty

Parter 96.84 m²

wiatrołap	4.30 m ²
korytarz/komunikacja	15.67 m ²
salon/jadalnia	33.02 m ²
kuchnia	13.17 m ²
łazienka	3.84 m ²
pomieszczenie gospodarcze	3.43 m ²
kotłownia	5.06 m ²
garaż	18.35 m ²



Poddasze 72.54 m²

korytarz/komunikacja

11.34 m²

sypialnia

22.40 m²

łazienka

8.21 m²

pralnia

4.70 m²

garderoba

3.21 m²

pokój

11.34 m²

pokój

11.34 m²