

Podstawowe informacje



Dane techniczne projektu

Całkowita powierzchnia	294.38 m²
Powierzchnia użytkowa	172.62 m²
Powierzchnia zabudowy	157.41 m²
Powierzchnia dachu	260 m²
Kubatura	1 004 m³
Wymiary budynku	9.04 x 18.04 m
Kąt nachylenia	43°
Wysokość budynku	9.11 m
Wymiary działki	17.04 x 27.04 m



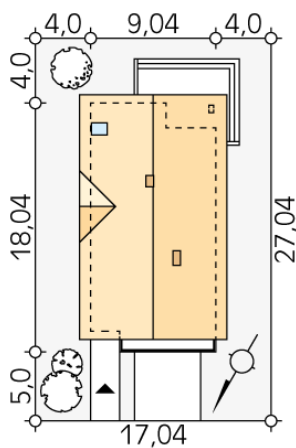
Opis projektu

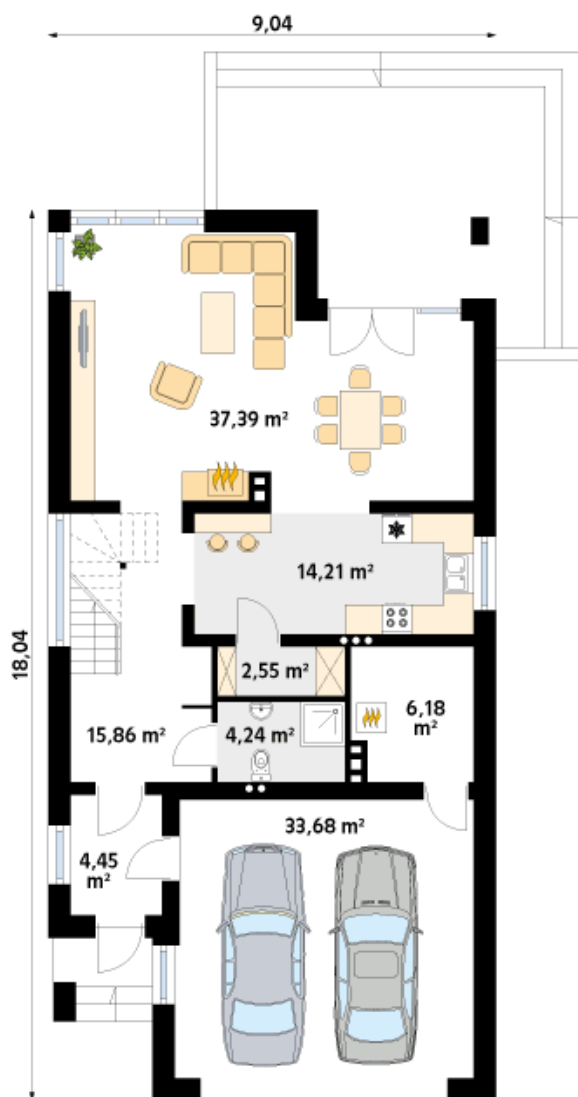
Dom z dwustanowiskowym garażem na dosyć wąską działkę. Na parterze, oprócz części dziennej, mamy spiżarnię dostępną z kuchni i łazienkę. Na poddaszu zaprojektowano trzy sypialnie, łazienkę z pralnią oraz dwie garderoby.

Elewacje

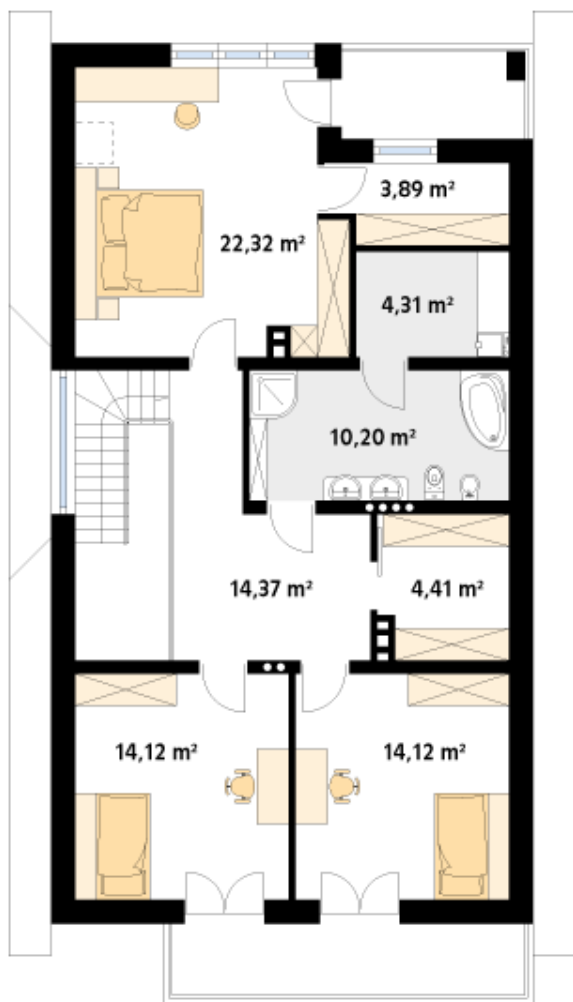


Sytuacje



Rzuty

Parter 118.56 m²

wiatrołap	4.45 m ²
korytarz/komunikacja	15.86 m ²
łazienka	4.24 m ²
salon/jadalnia	37.39 m ²
kuchnia	14.21 m ²
spiżarnia	2.55 m ²
kotłownia	6.18 m ²
garaż	33.68 m ²



Poddasze 87.74 m²

korytarz/komunikacja	14.37 m ²
garderoba	4.41 m ²
pokój	14.12 m ²
pokój	14.12 m ²
sypialnia	22.32 m ²
garderoba	3.89 m ²
łazienka	10.20 m ²
pralnia	4.31 m ²