

## Podstawowe informacje



## Dane techniczne projektu

<b>Całkowita powierzchnia</b>	<b>270.84 m<sup>2</sup></b>
<b>Powierzchnia użytkowa</b>	<b>166.85 m<sup>2</sup></b>
<b>Powierzchnia zabudowy</b>	<b>135.42 m<sup>2</sup></b>
<b>Powierzchnia dachu</b>	<b>242.70 m<sup>2</sup></b>
<b>Kubatura</b>	<b>902.42 m<sup>3</sup></b>
<b>Wymiary budynku</b>	<b>15.05 x 8.95 m</b>
<b>Kąt nachylenia</b>	<b>42°</b>
<b>Wysokość budynku</b>	<b>8.80 m</b>
<b>Wymiary działki</b>	<b>23.05 x 19.15 m</b>



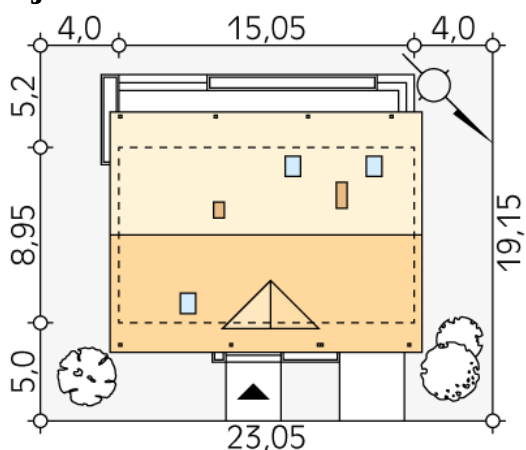
## Opis projektu

Dom jednorodzinny, wolno stojący, niepodpiwniczony z użytkowym poddaszem, przeznaczony dla 6 - 7-osobowej rodziny. Na parterze zaprojektowano przestronny pokój dzienny z jadalnią i kominkiem oraz kuchnię ze spiżarnią. Dwa dodatkowe pokoje na parterze mogą pełnić funkcję gabinetów lub sypialni. Na poddaszu znajdują się cztery sypialnie. Największa wyposażona jest w osobną łazienkę i garderobę. Sypialnie są wygodne, mają przewidziane miejsca na wbudowane szafy. Dom jest funkcjonalny, posiada prostą bryłę przekrytą dwuspadowym dachem, jedno miejsce garażowe i częściowo zadaszony...

## Elewacje



## Sytuacje



**DOBRY DOM**  
ul. Wrzesława Romańczuka 6, 35-302 Rzeszów  
+48 17 852 52 30  
08:00 - 16:00

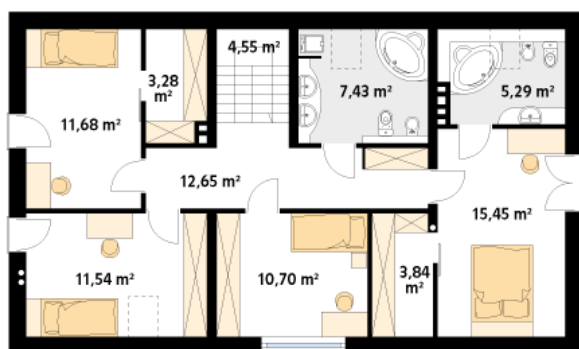
waldemar.kowalski@grupadobrydom.pl

Podane ceny nie stanowią oferty handlowej w rozumieniu art. 66 par. 1 Kodeksu Cywilnego

**Rzuty**

**Parter 98.60 m<sup>2</sup>**

wiatrołap	4.39 m <sup>2</sup>
garaż	18.16 m <sup>2</sup>
hol	7.76 m <sup>2</sup>
kuchnia	8.19 m <sup>2</sup>
spiżarnia	2.82 m <sup>2</sup>
salon/jadalnia	26.28 m <sup>2</sup>
sypialnia	12.47 m <sup>2</sup>
łazienka	3.59 m <sup>2</sup>
gabinet	7.92 m <sup>2</sup>
kotłownia	7.02 m <sup>2</sup>


**Poddasze 86.41 m<sup>2</sup>**

korytarz/komunikacja	12.65 m <sup>2</sup>
garderoba	3.28 m <sup>2</sup>
schody	4.55 m <sup>2</sup>
łazienka	7.43 m <sup>2</sup>
łazienka	5.29 m <sup>2</sup>
sypialnia	15.45 m <sup>2</sup>
garderoba	3.84 m <sup>2</sup>
sypialnia	10.70 m <sup>2</sup>
sypialnia	11.54 m <sup>2</sup>
sypialnia	11.68 m <sup>2</sup>