

Podstawowe informacje



Dane techniczne projektu

| | |
|-------------------------------|-----------------------------|
| Całkowita powierzchnia | 283.97 m² |
| Powierzchnia użytkowa | 176.86 m² |
| Powierzchnia zabudowy | 149.98 m² |
| Powierzchnia dachu | 250 m² |
| Kubatura | 994 m³ |
| Wymiary budynku | 15.02 x 13.21 m |
| Kąt nachylenia | 38° |
| Wysokość budynku | 9.26 m |
| Wymiary działki | 22.02 x 23.61 m |

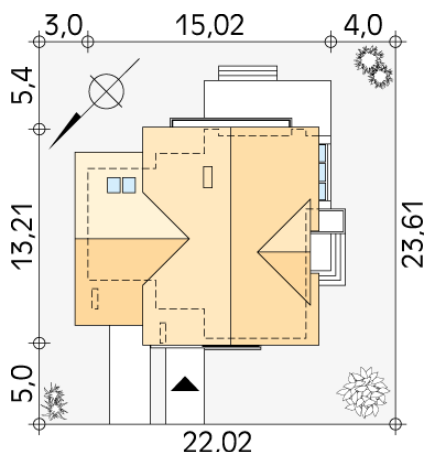
Opis projektu

Nowoczesny dom mieszkalny projektowany według standardów przyjętych w domach energooszczędnych. W dużych przestronnych wnętrzach parteru zaprojektowano oranżerię. Na poddaszu zaprojektowano trzy sypialnie oraz pokój zabaw lub hobby nad garażem. Projekt może być spełnieniem marzeń o mieszkaniu w nowoczesnym wnętrzu rodzinnego domu.

Elewacje



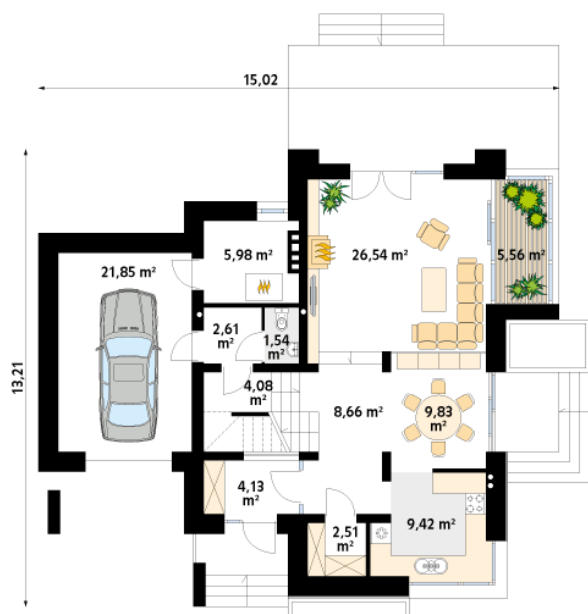
Sytuacje



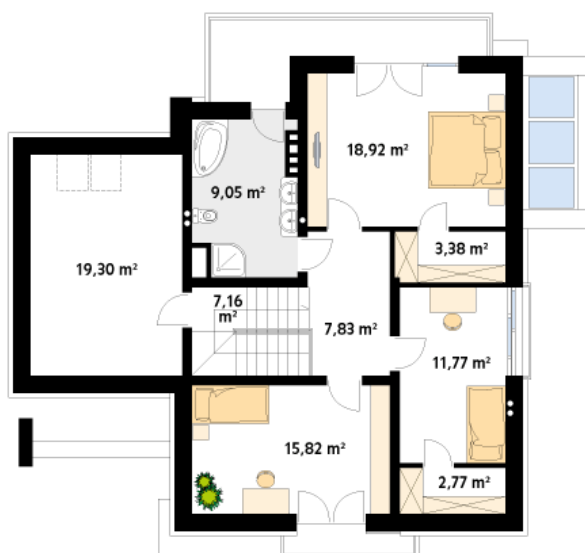
DOBRY DOM
ul. Wrzesława Romańczuka 6, 35-302 Rzeszów
+48 17 852 52 30
08:00 - 16:00

waldemar.kowalski@grupadobrydom.pl

Podane ceny nie stanowią oferty handlowej w rozumieniu art. 66 par. 1 Kodeksu Cywilnego

Rzuty

Parter 102.71 m²

| | |
|---------------------------|----------------------|
| wiatrołap | 4.13 m ² |
| wc | 1.54 m ² |
| kotłownia | 5.98 m ² |
| garaż | 21.85 m ² |
| hol | 8.66 m ² |
| pomieszczenie gospodarcze | 2.51 m ² |
| kuchnia | 9.42 m ² |
| jadalnia | 9.83 m ² |
| salon | 26.54 m ² |
| oranżeria | 5.56 m ² |
| korytarz/komunikacja | 4.08 m ² |
| pomieszczenie gospodarcze | 2.61 m ² |


Poddasze 96 m²

| | |
|---------------------------|----------------------|
| schody | 7.16 m ² |
| korytarz/komunikacja | 7.83 m ² |
| sypialnia | 15.82 m ² |
| łazienka | 9.05 m ² |
| sypialnia | 18.92 m ² |
| garderoba | 3.38 m ² |
| sypialnia | 11.77 m ² |
| garderoba | 2.77 m ² |
| pomieszczenie rekreacyjne | 19.30 m ² |