

## Podstawowe informacje



## Dane techniczne projektu

<b>Całkowita powierzchnia</b>	<b>365.50 m<sup>2</sup></b>
<b>Powierzchnia użytkowa</b>	<b>220.50 m<sup>2</sup></b>
<b>Powierzchnia zabudowy</b>	<b>186.50 m<sup>2</sup></b>
<b>Powierzchnia dachu</b>	<b>288 m<sup>2</sup></b>
<b>Kubatura</b>	<b>916 m<sup>3</sup></b>
<b>Wymiary budynku</b>	<b>18.02 x 13.21 m</b>
<b>Kąt nachylenia</b>	<b>38°</b>
<b>Wysokość budynku</b>	<b>9.26 m</b>
<b>Wymiary działki</b>	<b>26.02 x 23.61 m</b>



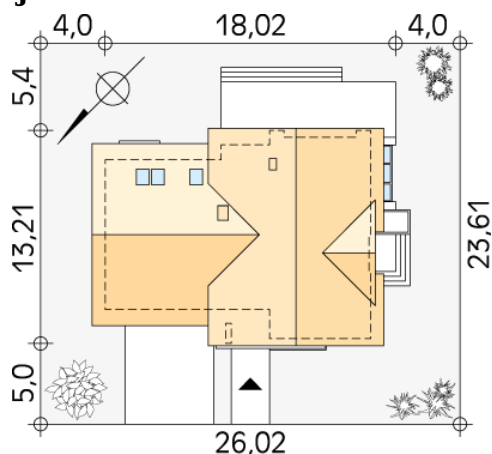
## Opis projektu

Nowoczesny dom mieszkalny projektowany według standardów przyjętych w domach energooszczędnych. W dużych przestronnych wnętrzach parteru zaprojektowano oranżerię. Na poddaszu zaprojektowano trzy sypialnie oraz pokój zabaw lub hobby nad garażem. Na parterze znajduje się dodatkowy pokój.

## Elewacje



## Sytuacje



**DOBRY DOM**  
 ul. Wrzesława Romańczuka 6, 35-302 Rzeszów  
 +48 17 852 52 30  
 08:00 - 16:00

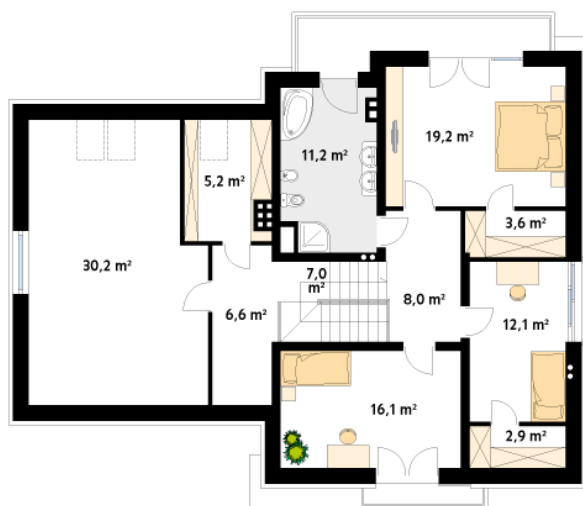
waldemar.kowalski@grupadobrydom.pl

Podane ceny nie stanowią oferty handlowej w rozumieniu art. 66 par. 1 Kodeksu Cywilnego

**Rzuty**

**Parter 137.90 m<sup>2</sup>**

wiatrołap	4.30 m <sup>2</sup>
kotłownia	15.00 m <sup>2</sup>
garaż	39.50 m <sup>2</sup>
hol	8.80 m <sup>2</sup>
gabinet	13.00 m <sup>2</sup>
salon	26.30 m <sup>2</sup>
oranżeria	5.50 m <sup>2</sup>
jadalnia	9.30 m <sup>2</sup>
kuchnia	9.20 m <sup>2</sup>
wc	2.60 m <sup>2</sup>
korytarz/komunikacja	4.40 m <sup>2</sup>


**Poddasze 122.10 m<sup>2</sup>**

korytarz/komunikacja	8.00 m <sup>2</sup>
pomieszczenie gospodarcze	5.20 m <sup>2</sup>
pokój	30.20 m <sup>2</sup>
łazienka	11.20 m <sup>2</sup>
pokój	19.20 m <sup>2</sup>
garderoba	3.60 m <sup>2</sup>
pokój	12.10 m <sup>2</sup>
garderoba	2.90 m <sup>2</sup>
pokój	16.10 m <sup>2</sup>
schody	7.00 m <sup>2</sup>
korytarz/komunikacja	6.60 m <sup>2</sup>