

Podstawowe informacje



Dane techniczne projektu

Całkowita powierzchnia	200.27 m²
Powierzchnia użytkowa	112.69 m²
Powierzchnia zabudowy	101.37 m²
Powierzchnia dachu	200 m²
Kubatura	566 m³
Wymiary budynku	11.58 x 11.62 m
Kąt nachylenia	45°
Wysokość budynku	8.04 m
Wymiary działki	23.58 x 20.62 m

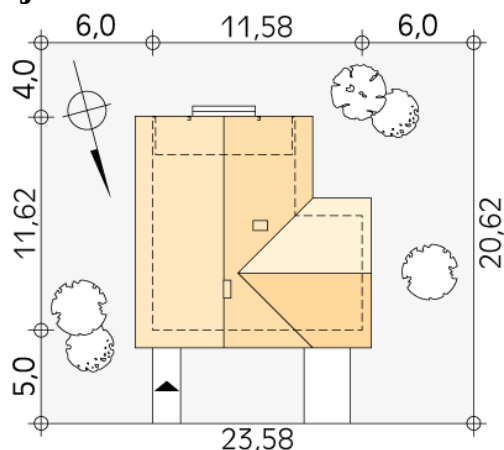
Opis projektu

Drewniany dom z użytkowym poddaszem i garażem. Na parterze zlokalizowano przestronny pokój dzienny z wyjściem na zadaszony taras. Na piętrze zlokalizowano trzy sypialnie i łazienkę.

Elewacje



Sytuacje



DOBRY DOM
 ul. Wrzesława Romańczuka 6, 35-302 Rzeszów
 +48 17 852 52 30
 08:00 - 16:00

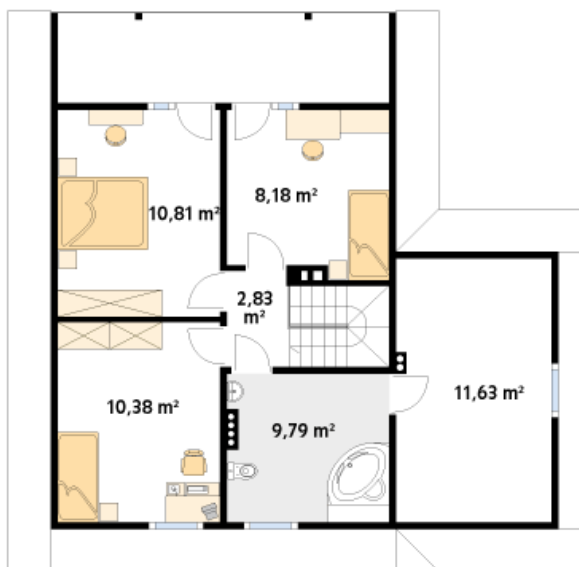
waldemar.kowalski@grupadobrydom.pl

Podane ceny nie stanowią oferty handlowej w rozumieniu art. 66 par. 1 Kodeksu Cywilnego

Rzuty

Parter 78.50 m²

wiatrołap	3.05 m ²
korytarz/komunikacja	11.99 m ²
salon	26.18 m ²
kuchnia	10.95 m ²
spizarnia	3.61 m ²
pomieszczenie gospodarcze	1.93 m ²
wc	1.36 m ²
garaż	19.43 m ²


Poddasze 53.62 m²

korytarz/komunikacja	2.83 m ²
sypialnia	10.38 m ²
sypialnia	10.81 m ²
sypialnia	8.18 m ²
łazienka	9.79 m ²
pomieszczenie gospodarcze	11.63 m ²