

Podstawowe informacje



Dane techniczne projektu

Całkowita powierzchnia	151.81 m²
Powierzchnia użytkowa	96.38 m²
Powierzchnia zabudowy	78.04 m²
Powierzchnia dachu	156 m²
Kubatura	455 m³
Wymiary budynku	11.62 x 7.98 m
Kąt nachylenia	45°
Wysokość budynku	8.09 m
Wymiary działki	21.62 x 18.98 m



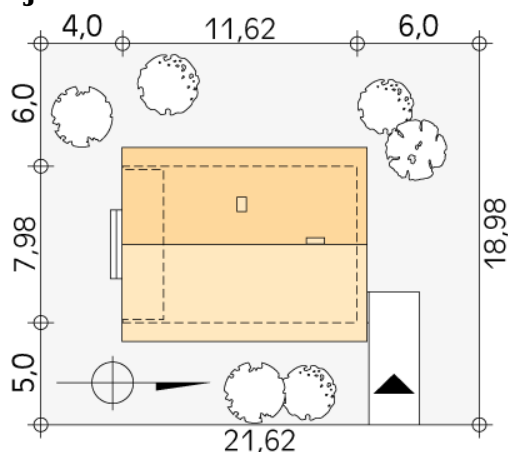
Opis projektu

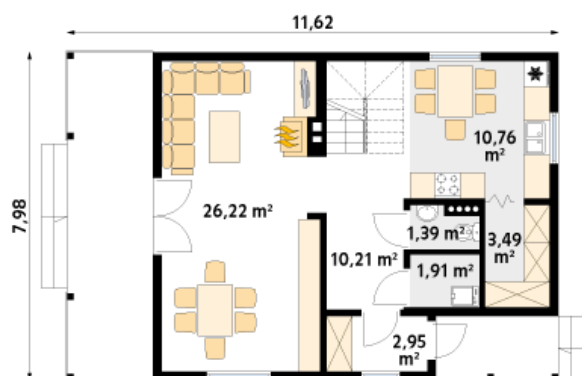
Jaśmin 2 to dom mieszkalny zaprojektowany w technologii szkieletu drewnianego z myślą o 4-osobowej rodzinie. Na stosunkowo niewielkiej powierzchni znajduje się salon z kominkiem i wyjściem na zadaszony taras, kuchnia ze spiżarnią, kotłownia oraz wc. Na poddaszu została zlokalizowana część nocna, na którą składają się cztery sypialnie. Dwie z nich posiadają wyjście na zadaszony balkon. Dom z powodzeniem może pełnić rolę domu rekreacyjnego.

Elewacje

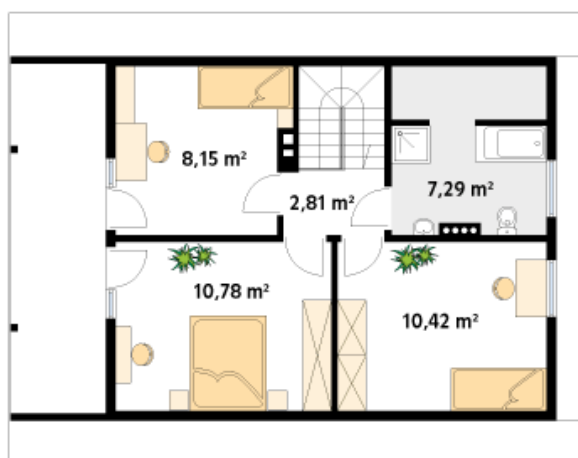


Sytuacje



Rzuty

Parter 56.93 m²

wiatrołap	2.95 m ²
korytarz/komunikacja	10.21 m ²
salon	26.22 m ²
kuchnia	10.76 m ²
spiżarnia	3.49 m ²
wc	1.39 m ²
pomieszczenie gospodarcze	1.91 m ²


Poddasze 39.45 m²

korytarz/komunikacja	2.81 m ²
sypialnia	10.78 m ²
sypialnia	8.15 m ²
łazienka	7.29 m ²
sypialnia	10.42 m ²