

**Podstawowe informacje**

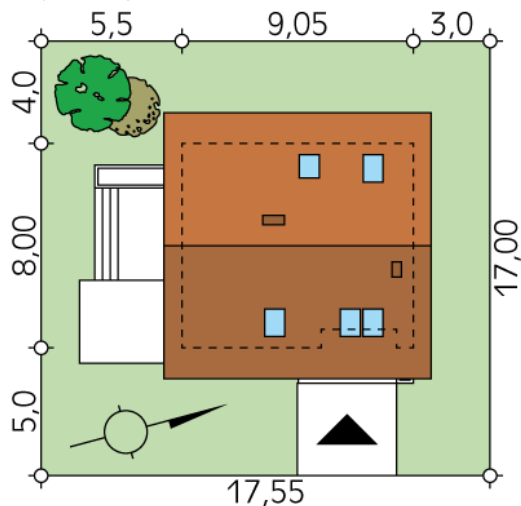

Powierzchnia użytkowa	87.14 m <sup>2</sup>
Powierzchnia zabudowy	72.40 m <sup>2</sup>
Powierzchnia dachu	142 m <sup>2</sup>
Kubatura	416 m <sup>3</sup>
Wymiary budynku	9.05 x 8 m
Kąt nachylenia	40°
Wysokość budynku	40 m
Wymiary działki	17 x 17.55 m
<b>cena</b>	<b>2 430 zł</b>

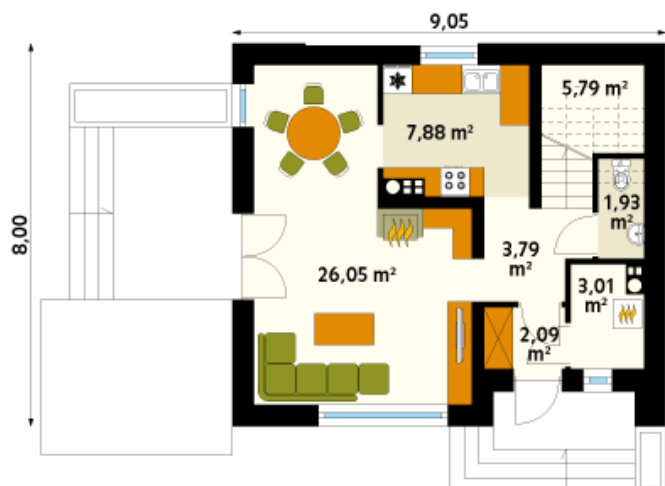


## Jagoda (CE)

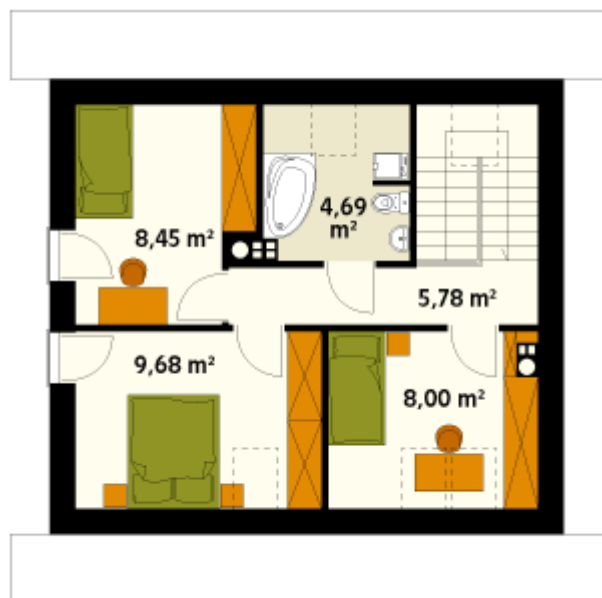
Niewielki jednorodzinny budynek mieszkalny, parterowy z użytkowym poddaszem. Optymalny program zapewnia komfort 4-osobowej rodzinie. Część reprezentacyjna domu to salon usytuowany od strony wejścia oraz jadalnia i kuchnia. Na poddaszu zaprojektowano trzy sypialnie oraz łazienkę.

**Elewacje**

**Sytuacje**


**Rzuty**

**Parter 0 m<sup>2</sup>**

wiatrołap	2.09 m <sup>2</sup>
hol	3.79 m <sup>2</sup>
salon/jadalnia	26.05 m <sup>2</sup>
kuchnia	7.88 m <sup>2</sup>
wc	1.93 m <sup>2</sup>
schody	5.79 m <sup>2</sup>
kotłownia	3.01 m <sup>2</sup>


**Poddasze 0 m<sup>2</sup>**

korytarz/komunikacja	5.78 m <sup>2</sup>
sypialnia	8.00 m <sup>2</sup>
sypialnia	9.68 m <sup>2</sup>
sypialnia	8.45 m <sup>2</sup>
łazienka	4.69 m <sup>2</sup>