

Podstawowe informacje



Dane techniczne projektu

Całkowita powierzchnia	193.04 m²
Powierzchnia użytkowa	103.88 m²
Powierzchnia zabudowy	98.80 m²
Powierzchnia dachu	174 m²
Kubatura	599.67 m³
Wymiary budynku	12.35 x 8 m
Kąt nachylenia	40°
Wysokość budynku	8.20 m
Wymiary działki	21.85 x 17 m



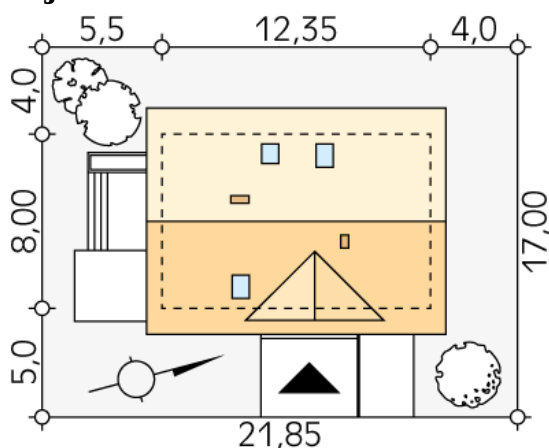
Opis projektu

Jednorodzinny budynek mieszkalny, parterowy z użytkowym poddaszem, przeznaczony dla 4 - 5-osobowej rodziny. Na parterze zaprojektowano salon, który zlokalizowano od strony południowej, oraz jadalnię, kuchnię, wc, kotłownię oraz garaż. Na poddaszu przewidziano cztery sypialnie, w tym jedną z garderobą, oraz łazienkę.

Elewacje



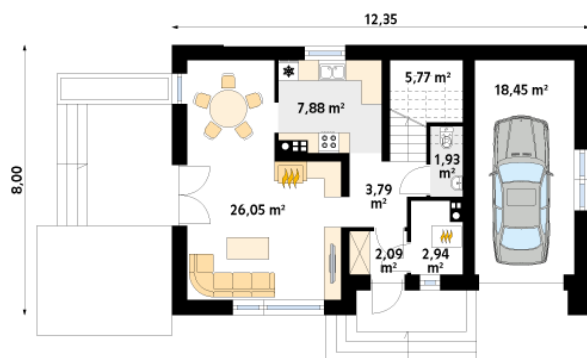
Sytuacje



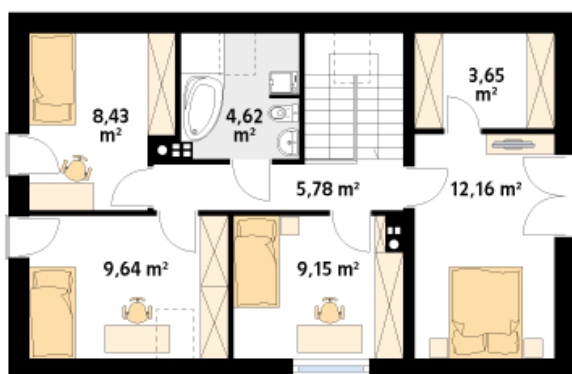
DOBRY DOM
 ul. Wrzesława Romańczuka 6, 35-302 Rzeszów
 +48 17 852 52 30
 08:00 - 16:00

waldemar.kowalski@grupadobrydom.pl

Podane ceny nie stanowią oferty handlowej w rozumieniu art. 66 par. 1 Kodeksu Cywilnego

Rzuty

Parter 68.90 m²

wiatrołap	2.09 m ²
korytarz/komunikacja	3.79 m ²
salon/jadalnia	26.05 m ²
kuchnia	7.88 m ²
wc	1.93 m ²
schody	5.77 m ²
kotłownia	2.94 m ²
garaż	18.45 m ²


Poddasze 53.43 m²

korytarz/komunikacja	5.78 m ²
sypialnia	9.15 m ²
sypialnia	9.64 m ²
sypialnia	8.43 m ²
łazienka	4.62 m ²
sypialnia	12.16 m ²
garderoba	3.65 m ²