

## Podstawowe informacje



## Dane techniczne projektu

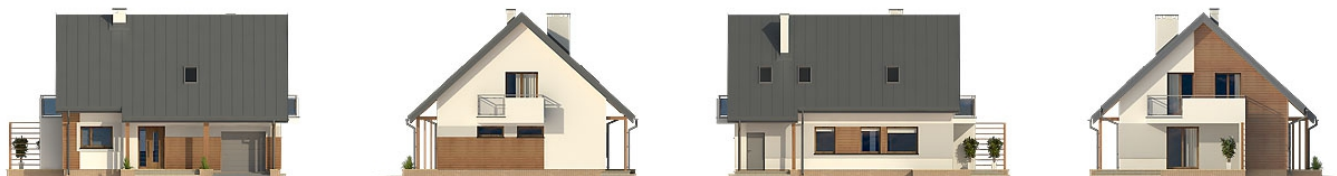
<b>Całkowita powierzchnia</b>	<b>226.62 m<sup>2</sup></b>
<b>Powierzchnia użytkowa</b>	<b>132.08 m<sup>2</sup></b>
<b>Powierzchnia zabudowy</b>	<b>113.31 m<sup>2</sup></b>
<b>Powierzchnia dachu</b>	<b>205 m<sup>2</sup></b>
<b>Kubatura</b>	<b>741 m<sup>3</sup></b>
<b>Wymiary budynku</b>	<b>12.05 x 9.35 m</b>
<b>Kąt nachylenia</b>	<b>42°</b>
<b>Wysokość budynku</b>	<b>8.91 m</b>
<b>Wymiary działki</b>	<b>20.65 x 18.35 m</b>



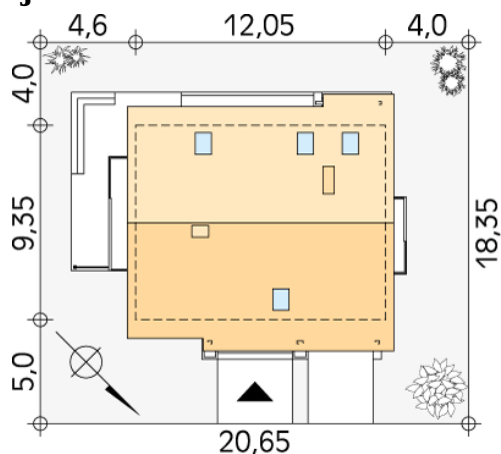
## Opis projektu

Niewielki ale wygodny dom dla 4 - 5-osobowej rodziny. Zlokalizowana na parterze część dzienna mieści w sobie przestronny pokój dzienny, jadalnię, kuchnię ze spiżarnią i gabinet, dodatkowo są tu: łazienka, duża kotłownia i jednostanowiskowy garaż. Na poddaszu znajdują się trzy obszerne sypialnie z wyjściami na dwa balkony, łazienka i garderoba. Prosta bryła z dwuspadowym dachem czyni dom łatwym w realizacji i tanim w użytkowaniu.

## Elewacje



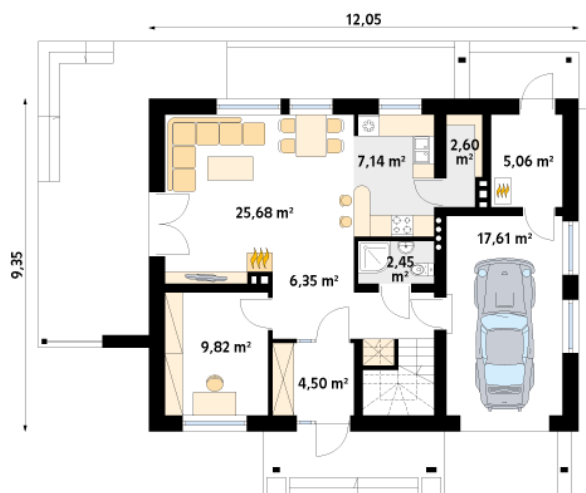
## Sytuacje



**DOBRY DOM**  
 ul. Wrzesława Romańczuka 6, 35-302 Rzeszów  
 +48 17 852 52 30  
 08:00 - 16:00

waldemar.kowalski@grupadobrydom.pl

Podane ceny nie stanowią oferty handlowej w rozumieniu art. 66 par. 1 Kodeksu Cywilnego

**Rzuty**

**Parter 81.21 m<sup>2</sup>**

wiatrołap	4.50 m <sup>2</sup>
hol	6.35 m <sup>2</sup>
gabinet	9.82 m <sup>2</sup>
salon	25.68 m <sup>2</sup>
kuchnia	7.14 m <sup>2</sup>
spizarnia	2.60 m <sup>2</sup>
kotłownia	5.06 m <sup>2</sup>
łazienka	2.45 m <sup>2</sup>
garaż	17.61 m <sup>2</sup>


**Poddasze 68.48 m<sup>2</sup>**

korytarz/komunikacja	12.84 m <sup>2</sup>
sypialnia	13.90 m <sup>2</sup>
sypialnia	15.90 m <sup>2</sup>
łazienka	7.38 m <sup>2</sup>
sypialnia	15.30 m <sup>2</sup>
garderoba	3.16 m <sup>2</sup>