

Podstawowe informacje



Dane techniczne projektu

| | |
|-------------------------------|-----------------------------|
| Całkowita powierzchnia | 254.20 m² |
| Powierzchnia użytkowa | 155.90 m² |
| Powierzchnia zabudowy | 127.10 m² |
| Powierzchnia dachu | 237 m² |
| Kubatura | 772 m³ |
| Wymiary budynku | 12.05 x 10.55 m |
| Kąt nachylenia | 42° |
| Wysokość budynku | 9.46 m |
| Wymiary działki | 21 x 20.25 m |



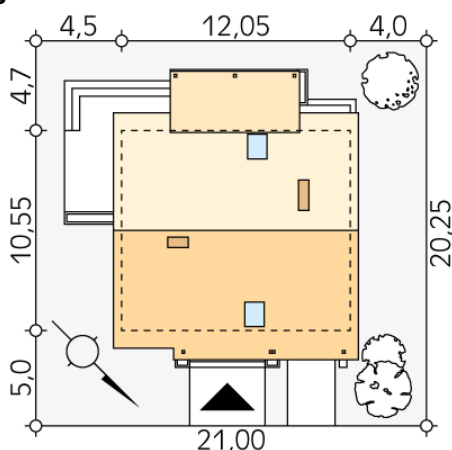
Opis projektu

Wygodny dom dla 4 - 5-osobowej rodziny. Zlokalizowana na parterze część dzienna mieści w sobie przestronny pokój dzienny, jadalnię, kuchnię i gabinet, dodatkowo są tu: łazienka, duża kotłownia i jedno stanowiskowy garaż. Na poddaszu znajdują się trzy obszerne sypialnie, łazienka, wc i garderoba. Prosta bryła z dwuspadowym dachem i zadaszonym tarasem.

Elewacje



Sytuacje



DOBRY DOM
 ul. Wrzesława Romańczuka 6, 35-302 Rzeszów
 +48 17 852 52 30
 08:00 - 16:00

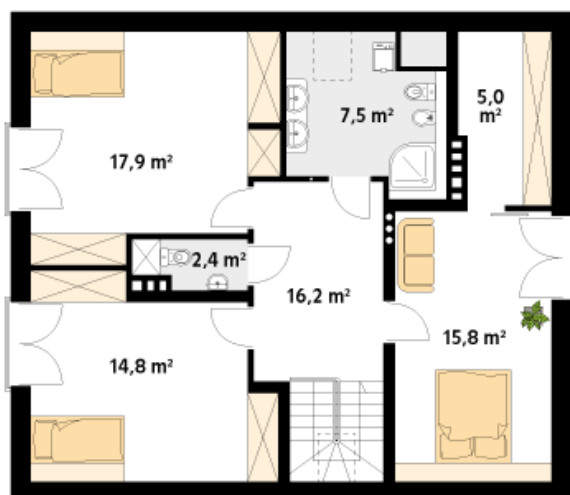
waldemar.kowalski@grupadobrydom.pl

Podane ceny nie stanowią oferty handlowej w rozumieniu art. 66 par. 1 Kodeksu Cywilnego

Rzuty

Parter 94.20 m²

| | |
|----------------|----------------------|
| wiatrołap | 4.30 m ² |
| hol | 7.00 m ² |
| sypialnia | 10.60 m ² |
| salon/jadalnia | 33.80 m ² |
| kuchnia | 9.40 m ² |
| łazienka | 4.30 m ² |
| kotłownia | 6.90 m ² |
| garaż | 17.90 m ² |


Poddasze 79.60 m²

| | |
|----------------------|----------------------|
| korytarz/komunikacja | 16.20 m ² |
| wc | 2.40 m ² |
| sypialnia | 14.80 m ² |
| sypialnia | 17.90 m ² |
| łazienka | 7.50 m ² |
| garderoba | 5.00 m ² |
| sypialnia | 15.80 m ² |