

## Podstawowe informacje



## Dane techniczne projektu

<b>Całkowita powierzchnia</b>	<b>201.02 m<sup>2</sup></b>
<b>Powierzchnia użytkowa</b>	<b>134.93 m<sup>2</sup></b>
<b>Powierzchnia zabudowy</b>	<b>104.56 m<sup>2</sup></b>
<b>Powierzchnia dachu</b>	<b>175 m<sup>2</sup></b>
<b>Kubatura</b>	<b>624 m<sup>3</sup></b>
<b>Wymiary budynku</b>	<b>11.03 x 9.48 m</b>
<b>Kąt nachylenia</b>	<b>40°</b>
<b>Wysokość budynku</b>	<b>8.49 m</b>
<b>Wymiary działki</b>	<b>23.03 x 20.48 m</b>



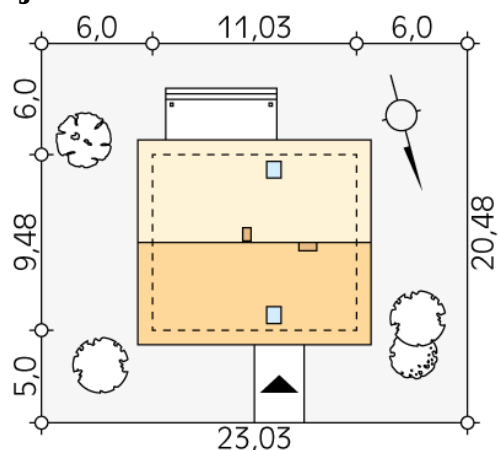
## Opis projektu

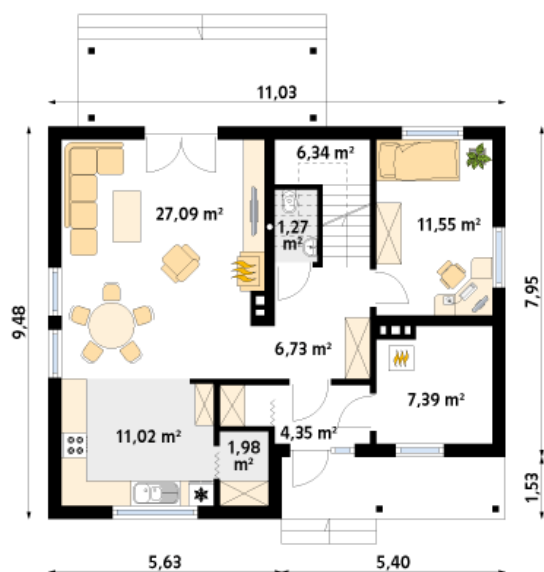
Niewielki, ale wygodny drewniany dom dla 4 - 5-osobowej rodziny. Zlokalizowana na parterze część dzienna mieści w sobie przestronny pokój dzienny z jadalnią, kuchnię, spiżarnię i gabinet. Znajduje się tam też duża kotłownia oraz wc. Na poddaszu znajdują się trzy sypialnie, łazienka i garderoba. Prosta bryła z dwuspadowym dachem czyni dom tanim w realizacji i użytkowaniu.

## Elewacje

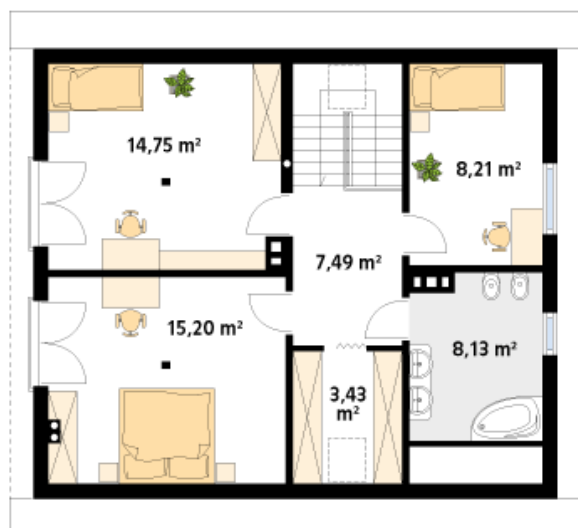


## Sytuacje



**Rzuty**

**Parter 77.72 m<sup>2</sup>**

wiatrołap	4.35 m <sup>2</sup>
hol	6.73 m <sup>2</sup>
kuchnia	11.02 m <sup>2</sup>
spizarnia	1.98 m <sup>2</sup>
salon/jadalnia	27.09 m <sup>2</sup>
wc	1.27 m <sup>2</sup>
gabinet	11.55 m <sup>2</sup>
kotłownia	7.39 m <sup>2</sup>
schody	6.34 m <sup>2</sup>


**Poddasze 57.21 m<sup>2</sup>**

korytarz/komunikacja	7.49 m <sup>2</sup>
pokój	15.20 m <sup>2</sup>
pokój	14.75 m <sup>2</sup>
pokój	8.21 m <sup>2</sup>
łazienka	8.13 m <sup>2</sup>
garderoba	3.43 m <sup>2</sup>