

Podstawowe informacje



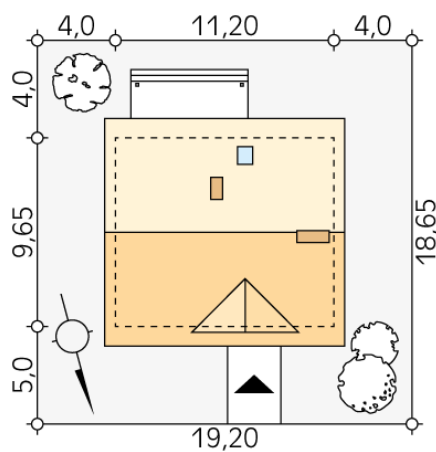
Dane techniczne projektu

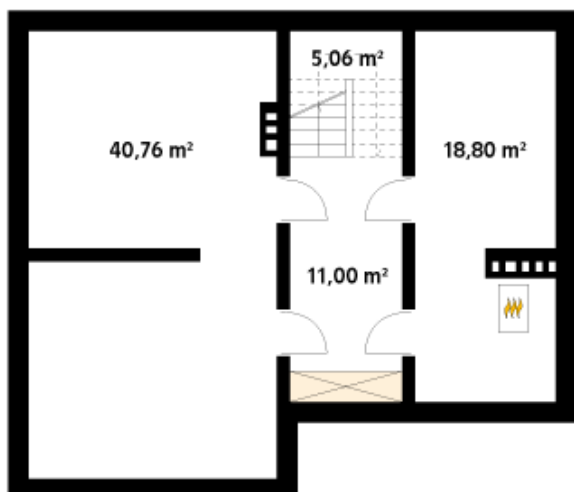
| | |
|-------------------------------|-----------------------------|
| Całkowita powierzchnia | 307.69 m² |
| Powierzchnia użytkowa | 135.07 m² |
| Powierzchnia zabudowy | 108.71 m² |
| Powierzchnia dachu | 187 m² |
| Kubatura | 927 m³ |
| Wymiary budynku | 11.20 x 9.65 m |
| Kąt nachylenia | 40° |
| Wysokość budynku | 8.64 m |
| Wymiary działki | 19.20 x 19.65 m |

Opis projektu

Niewielki, ale wygodny dom dla 4 - 5-osobowej rodziny. Zlokalizowana na parterze część dzienna mieści w sobie przestronny pokój dzienny z jadalnią, kuchnię, spiżarnię, gabinet, wc. Na poddaszu znajdują się trzy sypialnie, łazienka i garderoba. Dom posiada piwnicę, w której mieści się kotłownia oraz pomieszczenia gospodarcze. Prosta bryła z dwuspadowym dachem czyni dom łatwym w realizacji i tanim w użytkowaniu. Dom zaprojektowany w technologii Multi-Comfort z zastosowaniem produktów marki Saint-Gobain łączy unikalne właściwości produktów z rozsądną ceną. Standard...

Sytuacje

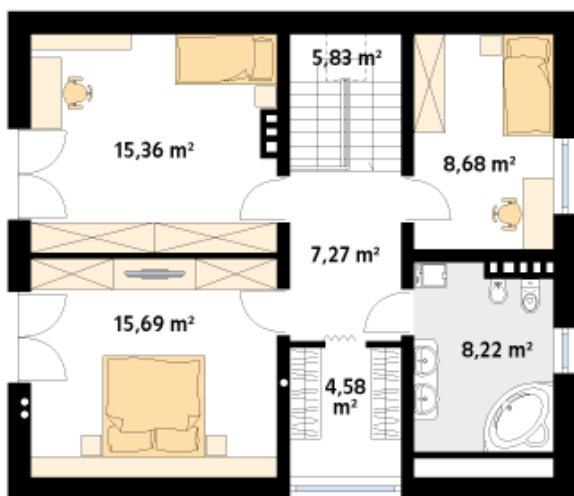


Rzuty

Piwnica 75.62 m²

| | |
|---------------------------|----------------------|
| schody | 5.06 m ² |
| korytarz/komunikacja | 11.00 m ² |
| pomieszczenie gospodarcze | 40.76 m ² |
| kotłownia | 18.80 m ² |


Parter 69.44 m²

| | |
|----------------|----------------------|
| wiatrołap | 2.97 m ² |
| hol | 8.47 m ² |
| kuchnia | 10.84 m ² |
| spizarnia | 3.01 m ² |
| salon/jadalnia | 27.70 m ² |
| pokój | 11.48 m ² |
| garderoba | 2.05 m ² |
| łazienka | 2.92 m ² |

Rzuty**Poddasze 65.63 m²**

| | |
|-----------|----------------------|
| hol | 7.27 m ² |
| garderoba | 4.58 m ² |
| pokój | 15.69 m ² |
| pokój | 15.36 m ² |
| pokój | 8.68 m ² |
| łazienka | 8.22 m ² |
| schody | 5.83 m ² |