

Podstawowe informacje



Dane techniczne projektu

Całkowita powierzchnia	308.94 m²
Powierzchnia użytkowa	135.06 m²
Powierzchnia zabudowy	108.71 m²
Powierzchnia dachu	191 m²
Kubatura	926 m³
Wymiary budynku	11.20 x 9.65 m
Kąt nachylenia	40°
Wysokość budynku	8.64 m
Wymiary działki	19.20 x 18.65 m



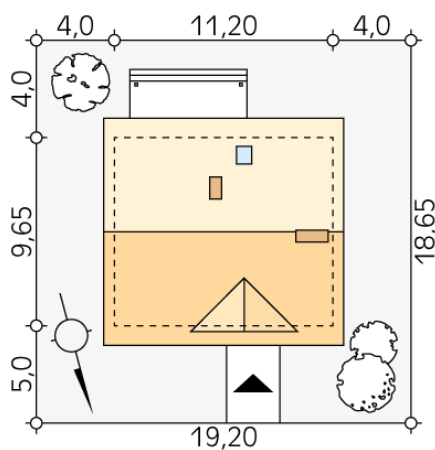
Opis projektu

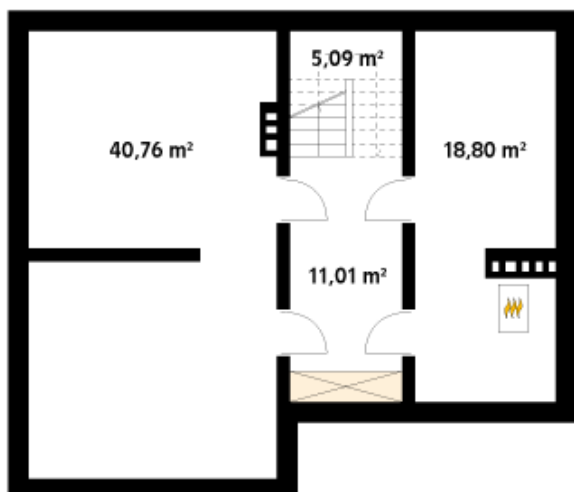
Wygodny dom dla 4 - 5-osobowej rodziny. Zlokalizowana na parterze część dzienna mieści przestronny pokój dzienny z jadalnią, kuchnię, spiżarnię, gabinet, wc. Na poddaszu znajdują się trzy sypialnie, łazienka i garderoba. Dom posiada piwnicę, w której mieści się kotłownia oraz pomieszczenia gospodarcze. Prosta bryła z dwuspadowym dachem czyni dom łatwym w realizacji i tanim w użytkowaniu.

Elewacje



Sytuacje

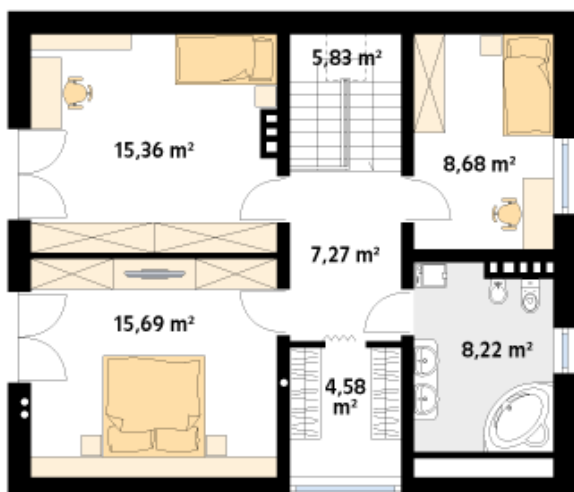


Rzuty

Piwnica 75.66 m²

schody	5.09 m ²
korytarz/komunikacja	11.01 m ²
pomieszczenie gospodarcze	40.76 m ²
kotłownia	18.80 m ²


Parter 69.43 m²

wiatrołap	2.97 m ²
hol	8.47 m ²
kuchnia	10.84 m ²
spizarnia	3.01 m ²
salon/jadalnia	27.69 m ²
pokój	11.48 m ²
garderoba	2.05 m ²
łazienka	2.92 m ²

Rzuty**Poddasze 65.63 m²**

hol	7.27 m ²
garderoba	4.58 m ²
pokój	15.69 m ²
pokój	15.36 m ²
pokój	8.68 m ²
łazienka	8.22 m ²
schody	5.83 m ²