

Podstawowe informacje



Dane techniczne projektu

Całkowita powierzchnia	233.29 m²
Powierzchnia użytkowa	136.46 m²
Powierzchnia zabudowy	132.75 m²
Powierzchnia dachu	191 m²
Kubatura	749 m³
Wymiary budynku	14.80 x 9.65 m
Kąt nachylenia	40°
Wysokość budynku	8.64 m
Wymiary działki	22.80 x 19.65 m



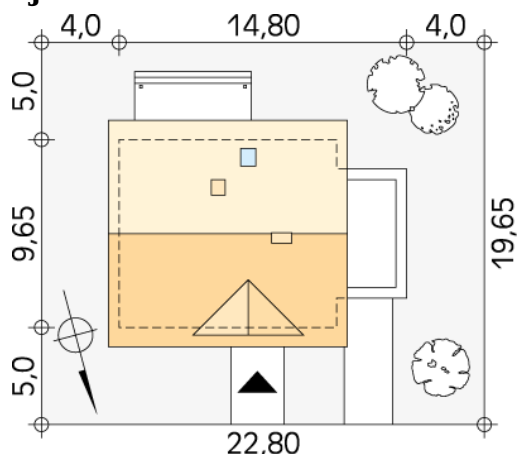
Opis projektu

Niewielki, ale wygodny dom dla 4 - 5-osobowej rodziny. Zlokalizowana na parterze część dzienna mieści w sobie przestronny pokój dzienny z jadalnią, kuchnię, spiżarnię i gabinet. Znajduje się tam też duża kotłownia oraz wc. Na poddaszu są trzy sypialnie, łazienka i garderoba. Dom ten posiada garaż nad którym znajduje się taras dostępny z sypialni i łazienki. Prosta bryła z dwuspadowym dachem czyni dom łatwym w realizacji i tanim w użytkowaniu.

Elewacje



Sytuacje



DOBRY DOM
 ul. Wrzesława Romańczuka 6, 35-302 Rzeszów
 +48 17 852 52 30
 08:00 - 16:00

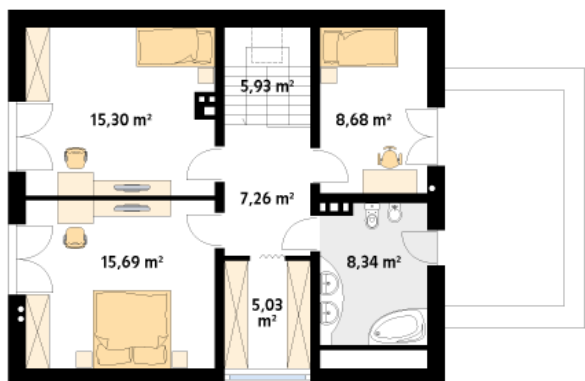
waldemar.kowalski@grupadobrydom.pl

Podane ceny nie stanowią oferty handlowej w rozumieniu art. 66 par. 1 Kodeksu Cywilnego

Rzuty

Parter 88.28 m²

wiatrołap	4.27 m ²
hol	6.25 m ²
kuchnia	10.84 m ²
spizarnia	1.81 m ²
salon/jadalnia	27.09 m ²
wc	1.37 m ²
gabinet	11.48 m ²
kotłownia	7.12 m ²
garaż	18.05 m ²


Poddasze 66.23 m²

korytarz/komunikacja	7.26 m ²
pokój	15.69 m ²
pokój	15.30 m ²
pokój	8.68 m ²
łazienka	8.34 m ²
garderoba	5.03 m ²
schody	5.93 m ²