

## Podstawowe informacje



## Dane techniczne projektu

<b>Całkowita powierzchnia</b>	<b>197.80 m<sup>2</sup></b>
<b>Powierzchnia użytkowa</b>	<b>198.09 m<sup>2</sup></b>
<b>Wymiary budynku</b>	<b>16.85 x 17.20 m</b>
<b>Kąt nachylenia</b>	<b>25°</b>
<b>Wysokość budynku</b>	<b>8.32 m</b>
<b>Wymiary działki</b>	<b>23.85 x 25.20 m</b>

## Opis projektu

Projekt domu piętrowego HomeKONCEPT 59, wykonany w nowoczesnym stylu i technologii murowanej.

## Elewacje



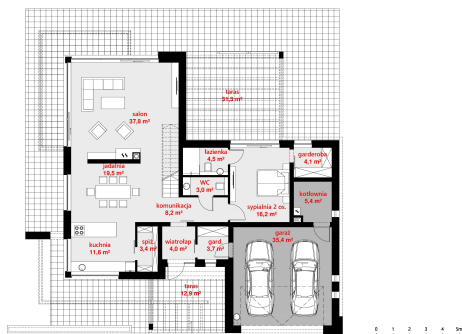
## Sytuacje

HomeKONCEPT 59  
 wersja podstawowa  
 zagospodarowanie terenu



## Rzuty

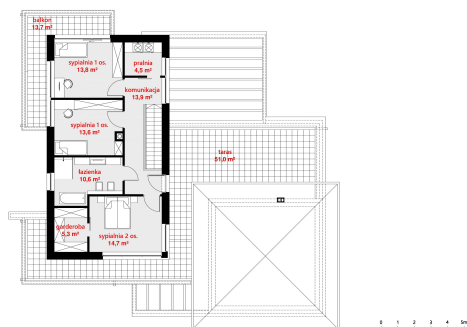
HomeKONCEPT 59  
 wersja podstawowa  
 rzut parteru  
 Powierzchnia parteru:  
 121,7 m<sup>2</sup>  
 + garaż: 35,4 m<sup>2</sup>



### Parter 121.40 m<sup>2</sup>

Wiatrołap	4.00 m <sup>2</sup>
Sypialnia 2-os.	16.20 m <sup>2</sup>
Garderoba	4.10 m <sup>2</sup>
Kotłownia	5.40 m <sup>2</sup>
Garderoba	3.70 m <sup>2</sup>
Spizarnia	3.40 m <sup>2</sup>
Kuchnia	11.60 m <sup>2</sup>
Jadalnia	19.50 m <sup>2</sup>
Salon	37.80 m <sup>2</sup>
Komunikacja	8.20 m <sup>2</sup>
WC	3.00 m <sup>2</sup>
Łazienka	4.50 m <sup>2</sup>

HomeKONCEPT 59  
 wersja podstawowa  
 rzut piątego  
 Powierzchnia użytkowa  
 piętra: 76,4 m<sup>2</sup>



### Piętro 76.40 m<sup>2</sup>

Komunikacja	13.90 m <sup>2</sup>
Sypialnia 2-os.	14.70 m <sup>2</sup>
Garderoba	5.30 m <sup>2</sup>
Łazienka	10.60 m <sup>2</sup>
Sypialnia 1-os.	13.60 m <sup>2</sup>
Sypialnia 2-os.	13.80 m <sup>2</sup>
Pralnia	4.50 m <sup>2</sup>