

Podstawowe informacje



Dane techniczne projektu

Całkowita powierzchnia	192.02 m²
Powierzchnia użytkowa	116.65 m²
Powierzchnia zabudowy	192.02 m²
Powierzchnia dachu	266 m²
Kubatura	927 m³
Wymiary budynku	19.58 x 13.90 m
Kąt nachylenia	35°
Wysokość budynku	7.55 m
Wymiary działki	27.58 x 30.90 m

Opis projektu

HomeKONCEPT 55 to nowoczesny dom parterowy, dedykowany na wąskie i długie działki. Budynek zachwyca swoją elewacją, jest to piękne połączenie białego i grafitowego tynku elewacyjnego z kamieniem naturalnym. Od frontu i od strony ogrodu, budynek okala, tak charakterystyczne dla pracowni - belkowanie.

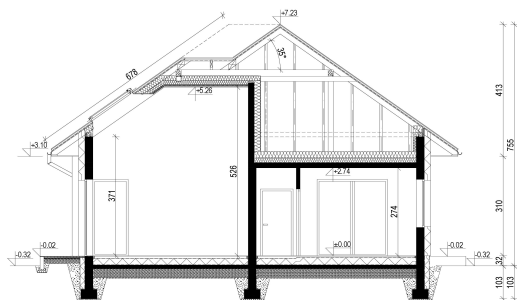
W wiatrołapie, na całej długość ściany, została zaprojektowana szafa. Z pewnością sprosta swemu zadaniu - pomieści wierzchnią odzież i obuwie całej rodziny. Na przeciwległej ścianie znajduje się wejście do dwustanowiskowego garażu. Z garażu możemy przejść też do kotłowni. J...

Elewacje



Przekrój

HomeKONCEPT 55
wersja podstawowa
przekrój



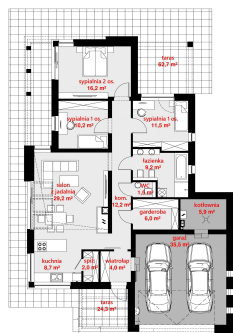
Sytuacje

HomeKONCEPT 55
wersja podstawowa
zagospodarowanie terenu



Rzuty

 HomeKONCEPT-55
wersja podstawowa
rzut parteru
Powierzchnia parteru:
116,7 m²
+ garaż 35,5 m²



0 1 2 3 4 5m