

Podstawowe informacje



Dane techniczne projektu

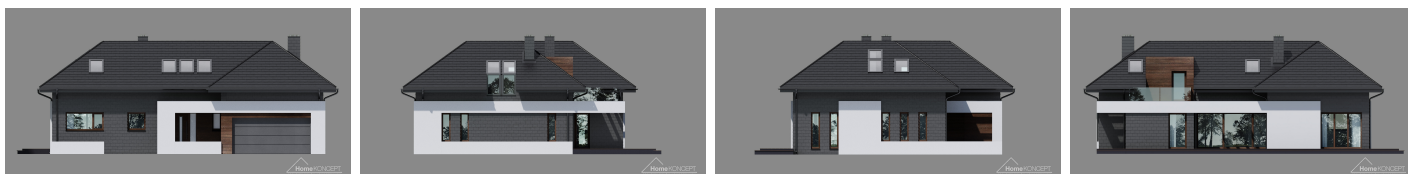
Całkowita powierzchnia	347.86 m²
Powierzchnia użytkowa	159.28 m²
Powierzchnia zabudowy	176.89 m²
Powierzchnia dachu	259.37 m²
Kubatura	984 m³
Wymiary budynku	17.95 x 13.80 m
Kąt nachylenia	35°
Wysokość budynku	7.16 m
Wymiary działki	25.95 x 21.80 m



Opis projektu

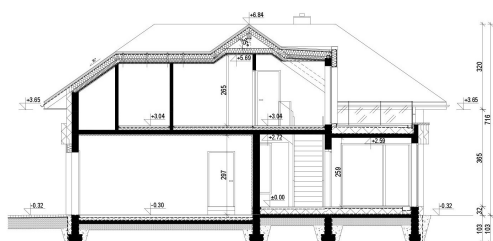
Projekt HomeKONCEPT 53 to mniejsza wersja bardzo popularnego domu HomeKONCEPT-13. Piękna, mieniąca się różnymi kolorami elewacja z naturalnego łupka kamiennego doskonale komponuje się z nowoczesną, płaską dachówką. Bryłę domu zdobi białe belkowanie, charakterystyczny element wyróżniający całą kolekcję domów HomeKONCEPT. Prostokątna lukarna oraz okna kolankowe to kolejne detale architektoniczne podkreślające nowoczesną stylistykę budynku. Pomieszczenia strefy dziennej są doskonale doświetlone dzięki panoramicznym przeszkleniom, a osłonięty z trzech stron tara...

Elewacje



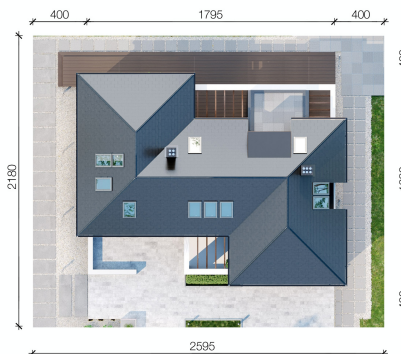
Przekrój

HomeKONCEPT 53
wersja podstawowa
przekrój



Sytuacje

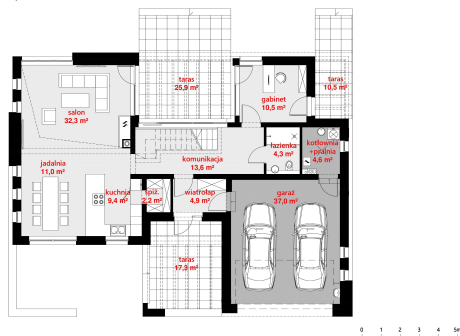
HomeKONCEPT 53
wersja podstawowa
zagospodarowanie terenu



Rzuty



HomeKONCEPT 53
 wersja podstawowa
 rzut parteru
 Powierzchnia parteru:
 92,7 m²
 • garaż: 37,0



HomeKONCEPT 53
 wersja podstawowa
 rzut poddasza
 Powierzchnia użytkowa poddasza:
 66,6 m²
 Powierzchnia podłóg: 65,2 m²

