

## Podstawowe informacje



## Dane techniczne projektu

<b>Powierzchnia użytkowa</b>	<b>94.31 m<sup>2</sup></b>
<b>Powierzchnia zabudowy</b>	<b>78.85 m<sup>2</sup></b>
<b>Powierzchnia dachu</b>	<b>71 m<sup>2</sup></b>
<b>Kubatura</b>	<b>496.13 m<sup>3</sup></b>
<b>Wymiary budynku</b>	<b>13.40 x 7.17 m</b>
<b>Kąt nachylenia</b>	<b>2.50°</b>
<b>Wysokość budynku</b>	<b>6.81 m</b>
<b>Wymiary działki</b>	<b>21.40 x 7.17 m</b>



## Opis projektu

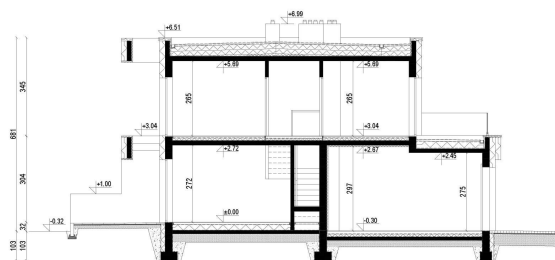
HomeKONCEPT 52 S to projekt domu w zabudowie szeregowej, wyposażony w instalację solarną do podgrzewania wody użytkowej.

## Elewacje



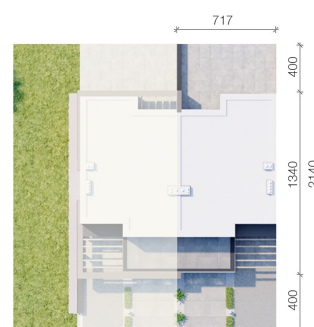
## Przekrój

 HomeKONCEPT-52 S  
wersja podstawowa  
przekrój B-B



## Sytuacje

 HomeKONCEPT  
PRZEKRYTY STOSOWANIE  
HomeKONCEPT-52 S  
zagospodarowanie terenu  
wersja podstawowa



## Rzuty



HomeKONCEPT-52 S  
wersja podstawowa  
rzut parteru

Powierzchnia parteru:  
43,4 m<sup>2</sup>  
+ garaż: 18,8 m<sup>2</sup>



0 1 2 3 4 5m



HomeKONCEPT-52 S  
wersja podstawowa  
rzut piętra

Powierzchnia użytkowa piętra:  
50,9 m<sup>2</sup>



0 1 2 3 4 5m