

Podstawowe informacje



Dane techniczne projektu

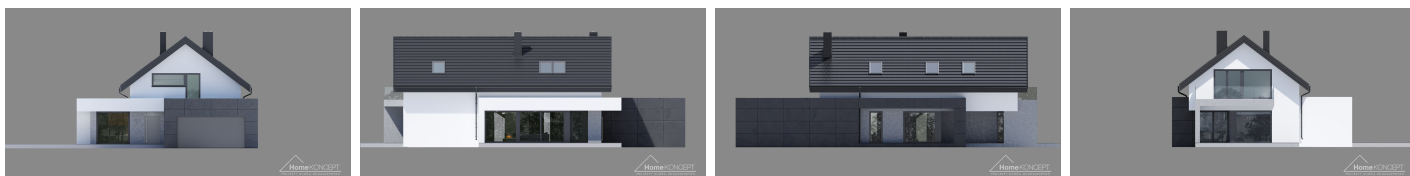
Całkowita powierzchnia	333.75 m²
Powierzchnia użytkowa	175.79 m²
Powierzchnia zabudowy	188.73 m²
Powierzchnia dachu	193 m²
Kubatura	1 008 m³
Wymiary budynku	20.95 x 12.90 m
Kąt nachylenia	37°
Wysokość budynku	8.28 m
Wymiary działki	29.45 x 19.30 m



Opis projektu

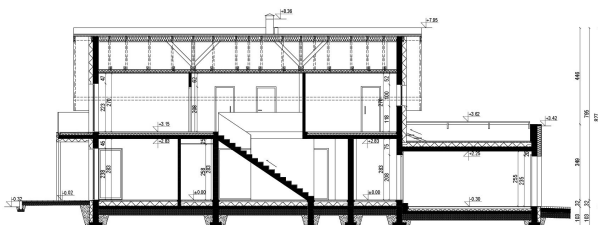
Projekt HomeKONCEPT 51 to interesująca propozycja domu parterowego z poddaszem użytkowym, przeznaczona dla osób poszukujących ponadczasowej i nowoczesnej architektury. Bryła budynku przyciąga uwagę prostą formą i harmonijnie zaprojektowanymi dodatkami. Wysunięty do przodu garaż został obudowany płytami elewacyjnymi, które pięknie komponują się z biało-szarymi tynkami, stalową stolarką okienną i elegancką, płaską dachówką. Ozdobiony oryginalnym belkowaniem i panoramicznymi przeszkleniami salon łączy się z przestronnym tarasem wypoczynkowym. Jest on częściowo zadaszco...

Elewacje



Przekrój

HomeKONCEPT-51
wersja podstawowa
Przekrój A-A



Sytuacje

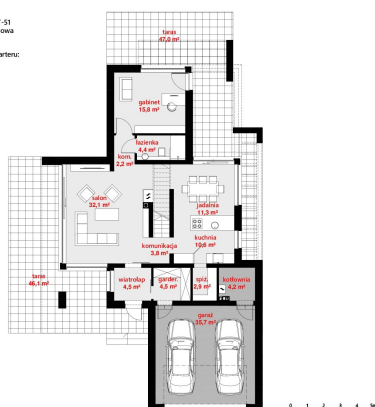
HomeKONCEPT
PROJEKTY DOMÓW NOWOCZESNYCH

HomeKONCEPT-51
wersja podstawowa
zagospodarowanie terenu



Rzuty


HomeKONCEPT-51
 wersja podstawowa
 rzut parteru
 Powierzchnia parteru:
 96,3 m²
 + garaż: 35,7



HomeKONCEPT-51
 wersja podłazkowa
 rzut podłazki
 Powierzchnia użytkowa
 podłazki: 79,5 m²
 Powierzchnia podłog: 91,9 m²

