

Podstawowe informacje



Dane techniczne projektu

Całkowita powierzchnia	355.34 m²
Powierzchnia użytkowa	186.60 m²
Powierzchnia zabudowy	188.78 m²
Kubatura	1 130.60 m³
Wymiary budynku	20.80 x 10.55 m
Kąt nachylenia	37°
Wysokość budynku	8.85 m
Wymiary działki	28.30 x 18.55 m

Opis projektu

Projekt HomeKONCEPT 50. Projekt domu jednorodzinnego, wolnostojącego. Dom zbudowany jest w technologii energooszczędnej. Wszystkie projekty są zgodne z najnowszymi przepisami obowiązującymi od stycznia 2017 r. dotyczącymi energooszczędności budynków mieszkalnych.

Technologia

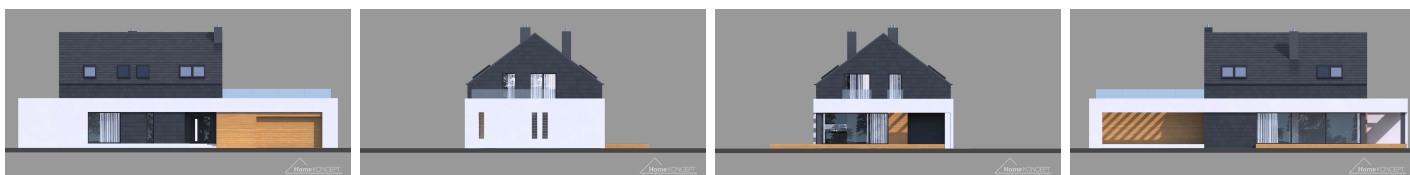
Fundamenty: tradycyjne - na ławach fundamentowych

Ściany: dwuwarstwowe - pustak ceramiczny 25 cm + styropian 20 cm/wełna mineralna 18 cm

Strop: żelbetowy wylewany

Dach: tradycyjna więźba dachowa pokryta dachówką ceramiczną lub cementową....

Elewacje



Sytuacje



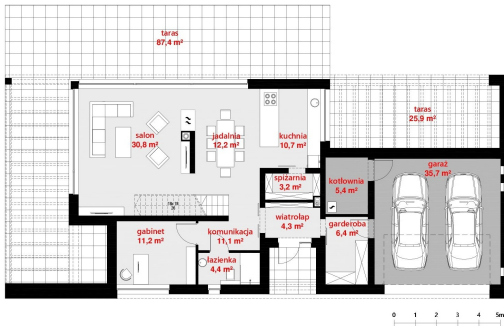
HomeKONCEPT-50
wersja podstawowa
zagospodarowanie terenu



Rzuty



HomeKONCEPT 50
 wersja podstawowa
 rzut parteru
 Powierzchnia parteru:
 99,7 m²
 + garaż: 35,7



HomeKONCEPT 50
 wersja podstawowa
 rzut poddasza
 Powierzchnia poddasza:
 86,9 m²
 Powierzchnia podłóg: 96,5 m²

