

Podstawowe informacje



Dane techniczne projektu

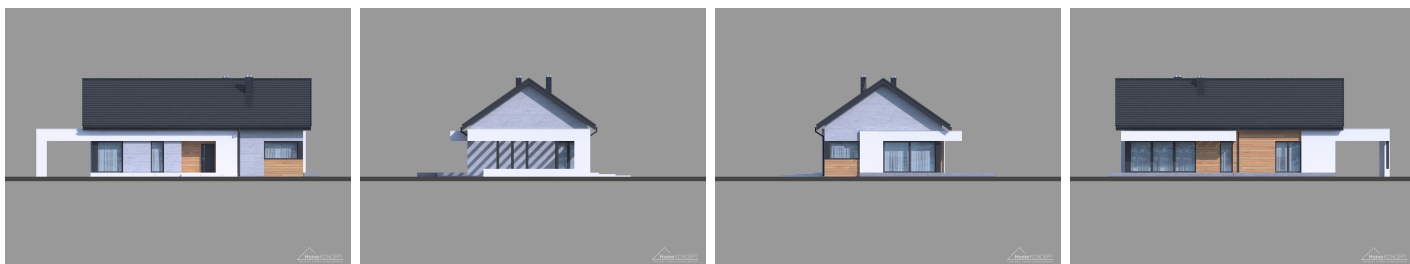
Całkowita powierzchnia	143.15 m²
Powierzchnia użytkowa	108.66 m²
Powierzchnia zabudowy	143.15 m²
Powierzchnia dachu	211 m²
Kubatura	837 m³
Wymiary budynku	16.10 x 9.25 m
Kąt nachylenia	35°
Wysokość budynku	7.36 m
Wymiary działki	27.30 x 17.25 m



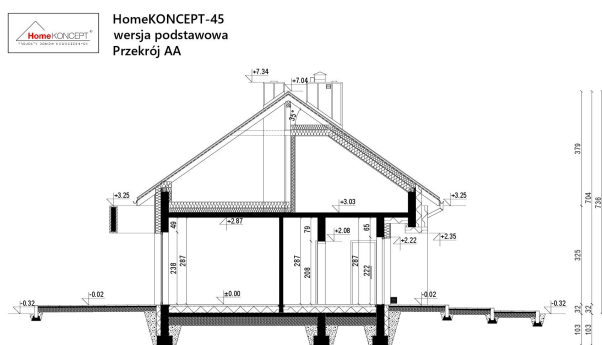
Opis projektu

Projekt HomeKONCEPT 45 to interesująca propozycja dla osób szukających nowoczesnego domu parterowego o prostej bryle oraz bardzo komfortowym i przemyślanym układzie funkcjonalnym. Szczególną uwagę zwraca ozdobne belkowanie przylegające do budynku, które może pełnić rolę niezadaszonej wiaty na samochód osobowy. Na elewacji ogrodowej zaprojektowano również ażurową osłonę tarasu, chroniącą przed nadmiernym nasłonecznieniem. Elewacja domu skomponowana z tynku oraz naturalnego drewna, doskonale komponuje się z szarą, płaską dachówką. Piękny, słon...

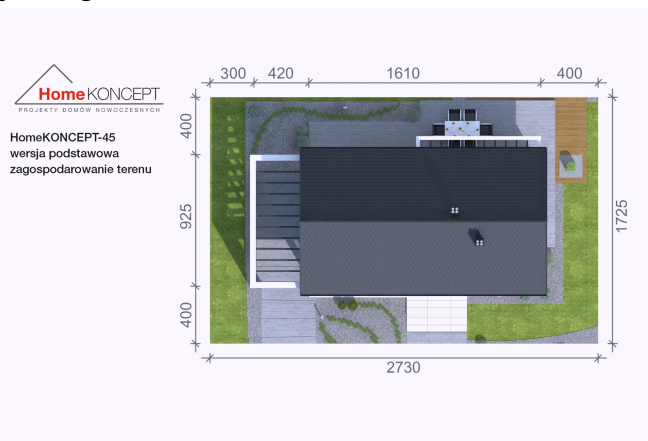
Elewacje



Przekrój



Sytuacje



Rzuty

