

Podstawowe informacje



Dane techniczne projektu

Całkowita powierzchnia	189.30 m²
Powierzchnia użytkowa	151 m²
Powierzchnia zabudowy	155.20 m²
Powierzchnia dachu	265.30 m²
Kubatura	614.80 m³
Wymiary budynku	12.40 x 14.80 m
Kąt nachylenia	40°
Wysokość budynku	9.20 m
Wymiary działki	20.40 x 22.80 m



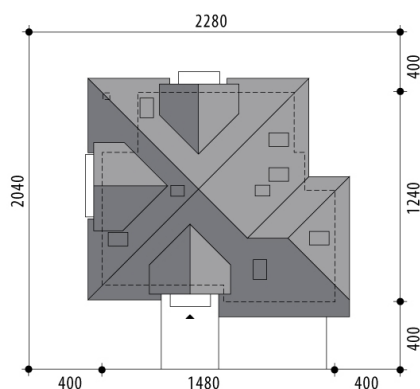
Opis projektu

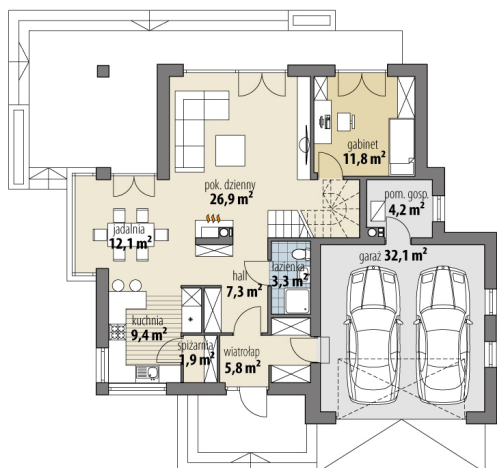
Dom z poddaszem użytkowym, niepodpiwniczony, przeznaczony dla 4-5-osobowej rodziny. Na parterze znajduje się część dzienna z obszernym salonem połączonym z jadalnią i bezpośrednim dostępem do kuchni, część gospodarcza oraz gabinet. Garaż dostępny jest poprzez wiatrołap. Na poddaszu zlokalizowano część nocną z trzema sypialniami i dużą łazienką z pralnią. Na szczególną uwagę zasługuje fakt, że każda sypialnia posiada własną garderobę. Centralnie usytuowany kominek pozwala na wykonanie ogrzewania kominkowego.

Elewacje

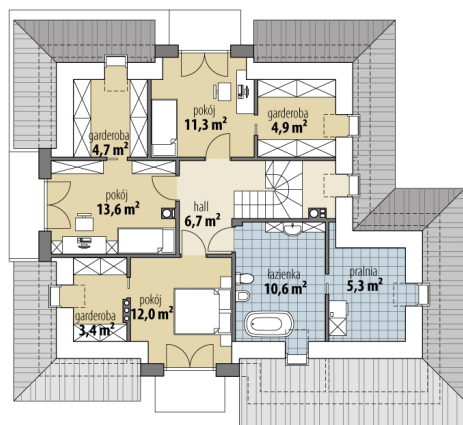


Sytuacje



Rzuty

Parter 115.30 m²

Wiatrołap	5.80 m ²
Pom. gosp.	4.50 m ²
Hall	7.20 m ²
Łazienka	3.30 m ²
Spizarnia	1.90 m ²
Kuchnia	9.40 m ²
Jadalnia	12.10 m ²
Pok. dzienny	27.00 m ²
Pokój	11.80 m ²
Garaż	32.30 m ²


Poddasze 74 m²

Hall	6.70 m ²
Łazienka	10.70 m ²
Pralnia	6.30 m ²
Garderoba	3.50 m ²
Pokój	13.60 m ²
Garderoba	4.80 m ²
Pokój	11.30 m ²
Garderoba	5.10 m ²
Pokój	12.00 m ²