

## Podstawowe informacje



## Dane techniczne projektu

<b>Całkowita powierzchnia</b>	<b>209.40 m<sup>2</sup></b>
<b>Powierzchnia użytkowa</b>	<b>136.40 m<sup>2</sup></b>
<b>Powierzchnia zabudowy</b>	<b>158.30 m<sup>2</sup></b>
<b>Powierzchnia dachu</b>	<b>269.80 m<sup>2</sup></b>
<b>Kubatura</b>	<b>597 m<sup>3</sup></b>
<b>Wymiary budynku</b>	<b>17.45 x 9.90 m</b>
<b>Kąt nachylenia</b>	<b>40°</b>
<b>Wysokość budynku</b>	<b>8.50 m</b>
<b>Wymiary działki</b>	<b>25.45 x 17.90 m</b>



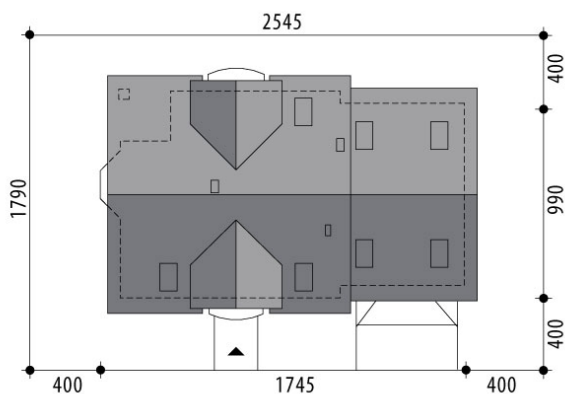
## Opis projektu

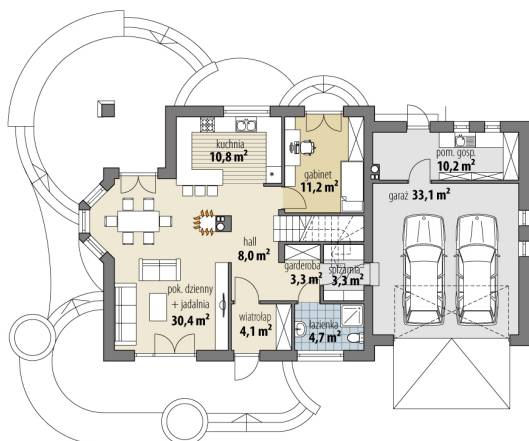
Dom z użytkowym poddaszem, niepodpiwniczony, przeznaczony dla 4-5 osobowej rodziny. Na parterze znajduje się część gospodarcza (garderoba, pom. gospodarcze), część ogólna z kuchnią, jadalnią i obszernym pokojem dziennym oraz gabinet z osobnym wejściem z zewnątrz. Na poddaszu znajdują się trzy sypialnie z ogólnodostępną łazienką oraz strych, który można zaadaptować na dodatkowy pokój. W ramach adaptacji można wydzielić zamkniętą kuchnię. Projekt dostępny w wersji z garażem jednostanowiskowym Helike Nowa II oraz bez garażu Helike Nowa, oraz w wersjach z innym układem...

## Elewacje

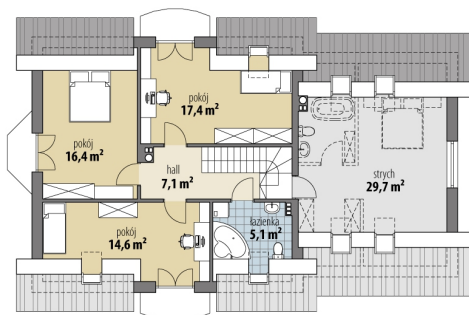


## Sytuacje



**Rzuty**

**Parter 119.10 m<sup>2</sup>**

Wiatrołap	4.10 m <sup>2</sup>
Pom. gosp.	10.20 m <sup>2</sup>
Hall	8.00 m <sup>2</sup>
Pok. dzienny + jadalnia	30.40 m <sup>2</sup>
Kuchnia	10.80 m <sup>2</sup>
Gabinet	11.20 m <sup>2</sup>
Garderoba	3.30 m <sup>2</sup>
Łazienka	4.70 m <sup>2</sup>
Spizarnia	3.30 m <sup>2</sup>
Garaż	33.10 m <sup>2</sup>


**Poddasze 90.30 m<sup>2</sup>**

Hall	7.10 m <sup>2</sup>
Pokój	14.60 m <sup>2</sup>
Pokój	16.40 m <sup>2</sup>
Pokój	17.40 m <sup>2</sup>
Łazienka	5.10 m <sup>2</sup>
Strych	29.70 m <sup>2</sup>