

## Podstawowe informacje



## Dane techniczne projektu

<b>Całkowita powierzchnia</b>	<b>243.20 m<sup>2</sup></b>
<b>Powierzchnia użytkowa</b>	<b>165.84 m<sup>2</sup></b>
<b>Powierzchnia zabudowy</b>	<b>151.30 m<sup>2</sup></b>
<b>Powierzchnia dachu</b>	<b>155 m<sup>2</sup></b>
<b>Kubatura</b>	<b>705 m<sup>3</sup></b>
<b>Wymiary budynku</b>	<b>15.25 x 11.45 m</b>
<b>Kąt nachylenia</b>	<b>45°</b>
<b>Wysokość budynku</b>	<b>8.85 m</b>
<b>Wymiary działki</b>	<b>23.15 x 20.45 m</b>



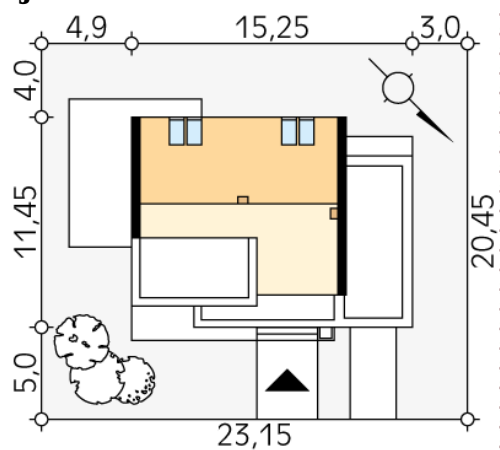
## Opis projektu

Nowoczesny dom mieszkalny jednorodzinny wyróżniający się ciekawym zestawieniem elementów wykończeniowych. W charakterystycznym, dwukondygnacyjnym wykuszu z płaskim dachem, wykończonym szalówką drewnianą, zaprojektowano kuchnię. Na poddaszu zaś znajduje się sypialnia bez skosów. Dodatkowy pokój na parterze ze względu na zaprojektowanie pełnej łazienki może służyć nie tylko jako gabinet, ale i jako pokój gościnny lub pokój seniora. Ciekawa, nowoczesna bryła łączy zalety funkcjonalne, które spełnią wymagania każdej rodziny.

## Elewacje



## Sytuacje



DOBRY DOM  
 ul. Wrzesława Romańczuka 6, 35-302 Rzeszów  
 +48 17 852 52 30  
 08:00 - 16:00

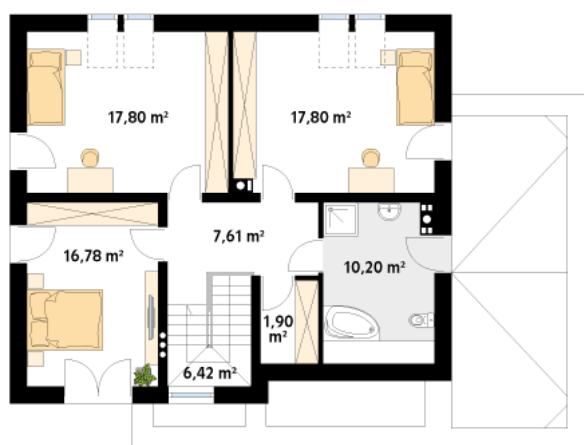
waldemar.kowalski@grupadobrydom.pl

Podane ceny nie stanowią oferty handlowej w rozumieniu art. 66 par. 1 Kodeksu Cywilnego

**Rzuty**

**Parter 105.33 m<sup>2</sup>**

wiatrołap	7.67 m <sup>2</sup>
korytarz/komunikacja	11.00 m <sup>2</sup>
kuchnia/jadalnia	16.78 m <sup>2</sup>
pokój	24.40 m <sup>2</sup>
pokój	12.96 m <sup>2</sup>
łazienka	4.82 m <sup>2</sup>
kotłownia	9.70 m <sup>2</sup>
garaż	18.00 m <sup>2</sup>


**Poddasze 78.51 m<sup>2</sup>**

korytarz/komunikacja	7.61 m <sup>2</sup>
pokój	16.78 m <sup>2</sup>
pokój	17.80 m <sup>2</sup>
pokój	17.80 m <sup>2</sup>
łazienka	10.20 m <sup>2</sup>
pomieszczenie gospodarcze	1.90 m <sup>2</sup>
korytarz/komunikacja	6.42 m <sup>2</sup>