

Podstawowe informacje



Dane techniczne projektu

Całkowita powierzchnia	154.23 m²
Powierzchnia użytkowa	95.83 m²
Powierzchnia zabudowy	154.23 m²
Powierzchnia dachu	245 m²
Kubatura	668 m³
Wymiary budynku	17.67 x 9.65 m
Kąt nachylenia	33°
Wysokość budynku	7.18 m
Wymiary działki	24.67 x 18.65 m



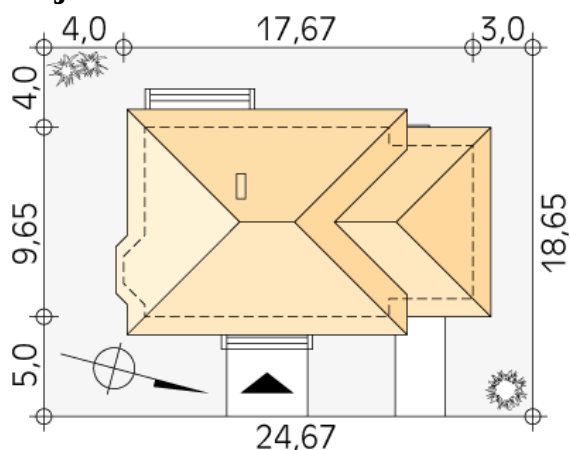
Opis projektu

Dom jednorodzinny, niepodpiwniczony, parterowy. Prosty, funkcjonalny dom zaspokajający potrzeby mieszkaniowe 3-osobowej rodziny. Dom o prostej, zwartej bryle, łatwy w budowie i ekonomiczny w utrzymaniu. GROT 3 - wersja projektu z rozbudowaną częścią garażową, kotłownią i pomieszczeniem gospodarczym.

Elewacje



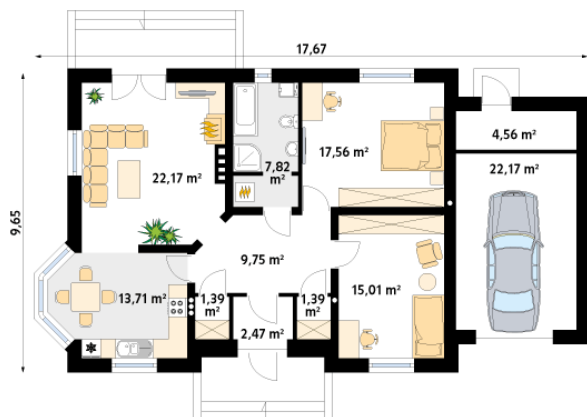
Sytuacje



DOBRY DOM
 ul. Wrzesława Romańczuka 6, 35-302 Rzeszów
 +48 17 852 52 30
 08:00 - 16:00

waldemar.kowalski@grupadobrydom.pl

Podane ceny nie stanowią oferty handlowej w rozumieniu art. 66 par. 1 Kodeksu Cywilnego

Rzuty

Parter 117 m²

wiatrołap	2.47 m ²
pomieszczenie gospodarcze	4.56 m ²
garaż	21.17 m ²
hol	9.75 m ²
spizarnia	1.39 m ²
kuchnia/jadalnia	13.71 m ²
salon	22.17 m ²
łazienka	7.82 m ²
sypialnia	17.56 m ²
sypialnia	15.01 m ²
garderoba	1.39 m ²