

Podstawowe informacje



Dane techniczne projektu

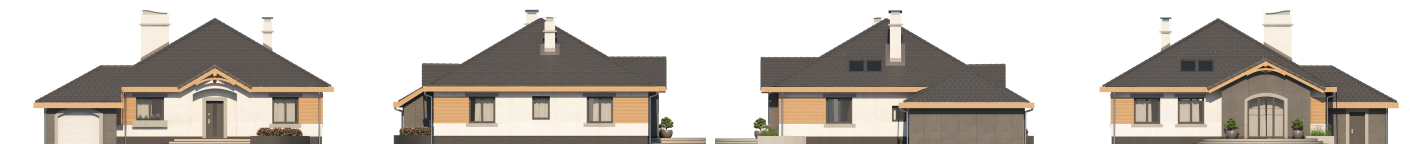
Powierzchnia użytkowa	109 m²
Powierzchnia zabudowy	173.60 m²
Powierzchnia dachu	244.80 m²
Kubatura	798 m³
Wymiary budynku	15.70 x 14.50 m
Kąt nachylenia	30°
Wysokość budynku	7.50 m
Wymiary działki	22.70 x 23.50 m



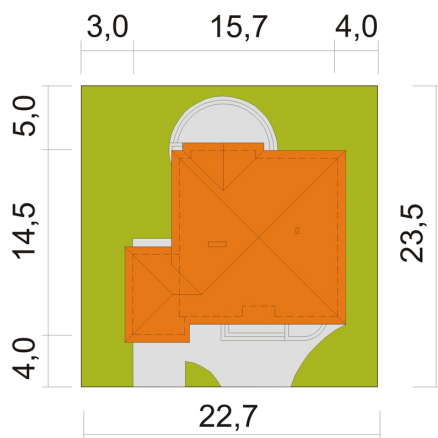
Opis projektu

Nowoczesny wygląd, klasyczna bryła oraz funkcjonalność, to cechy domku Groszek N. Jest to wygodny parterowy domek z funkcjonalnym i rozkładowym układem pomieszczeń. Trzy sypialnie i łazienka stanowią strefę nocną, natomiast do strefy dziennej należy przestronna kuchnia i piękny salon z kominkiem, którego ciepło może być wykorzystane do ogrzania całego domu. Duża kotłownia daje możliwość zastosowania różnego rodzaju opału. Kolejną zaletą tego domu jest to, że możemy powiększyć jego powierzchnię adaptując poddasze. Dostępny w wersji bez garażu, z garażem dwustanowiskowym oraz w...

Elewacje



Sytuacje



Rzuty

- 1 wiatrołap – 4,1 m²
- 2 hall – 9,0 m²
- 3 kuchnia – 13,3 m²
- 4 pom. pomocnicze/c.o.* – 7,0 m²
- 5 pokój dzienny – 31,6 m²
- 6 pokój – 11,0 m²
- 7 pokój – 13,8 m²
- 8 garderoba/schody* – 3,3 m²
- 9 przedpokój – 5,3 m²
- 10 łazienka – 6,1 m²
- 11 pokój – 13,3 m²
- 12 wc – 1,5 m²
- 13 garaż* – 19,3 m²

* - pomieszczenia nie wliczone do powierzchni użytkowej mieszkalnej