

Podstawowe informacje



Dane techniczne projektu

Całkowita powierzchnia	127.20 m²
Powierzchnia użytkowa	127.20 m²
Powierzchnia zabudowy	127.40 m²
Powierzchnia dachu	222.40 m²
Kubatura	485.50 m³
Kąt nachylenia	40°
Wysokość budynku	8.60 m
Wymiary działki	21.42 x 18.12 m



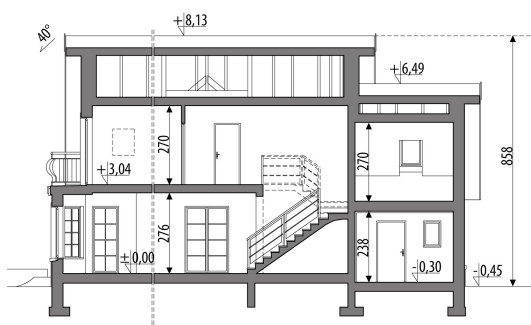
Opis projektu

Dom parterowy z użytkowym poddaszem, niepodpiwniczony, przeznaczony dla 4-5-osobowej rodziny. Na parterze zlokalizowano pokój dzienny połączony z jadalnią i kuchnią. Funkcji mieszkalnej dopełniają gabinet, spiżarnia oraz toaleta. Jednostanowiskowy garaż dostępny jest poprzez pomieszczenie gospodarcze. Na poddaszu mieszczą się trzy pokoje z przestronną łazienką oraz strych, który można zaadaptować na pokój. Projekt można wykorzystać do zabudowy bliźniaczej. Projekt dostępny w wersji z garażem dwustanowiskowym - Gracja Mała II oraz bez garażu - Gracja Mała III, a także w wersji o większej powier...

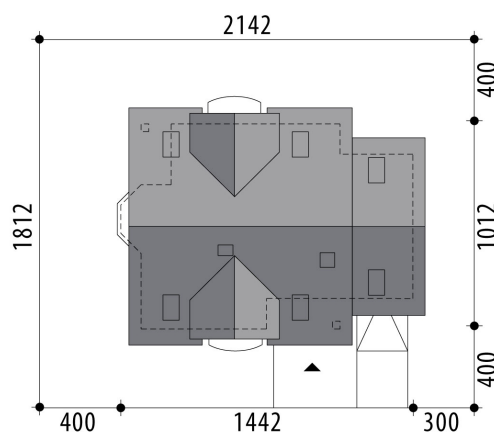
Elewacje

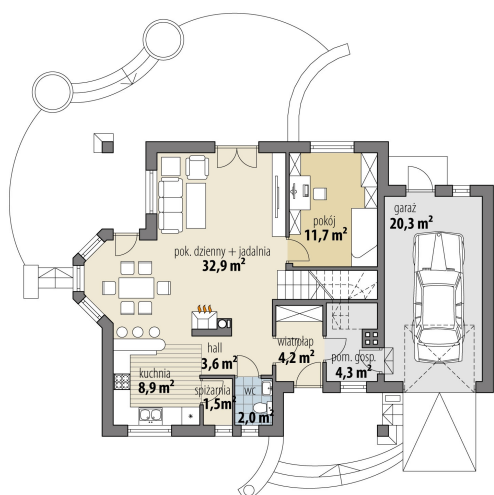


Przekrój

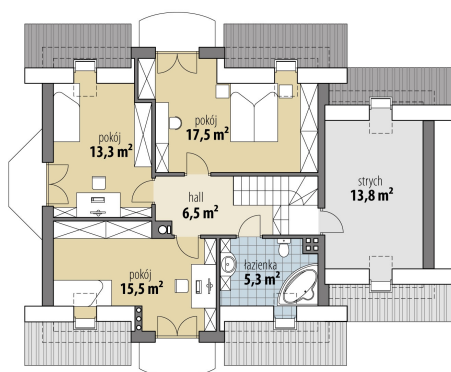


Sytuacje



Rzuty

Parter 69.10 m²

wiatrołap	4.20 m ²
hall	3.60 m ²
łazienka	2.00 m ²
spizarnia	1.50 m ²
kuchnia	8.90 m ²
pok. dzienny + jadalnia	32.90 m ²
pokój	11.70 m ²
pom. gosp.	4.30 m ²
garaż	20.30 m ²


Poddasze 58.10 m²

hall	6.50 m ²
łazienka	5.30 m ²
pokój	15.50 m ²
pokój	13.30 m ²
pokój	17.50 m ²
strych	13.80 m ²