

Podstawowe informacje



Dane techniczne projektu

Całkowita powierzchnia	367.80 m²
Powierzchnia użytkowa	145.10 m²
Powierzchnia zabudowy	127 m²
Powierzchnia dachu	241 m²
Kubatura	950 m³
Wymiary budynku	13.85 x 11.02 m
Kąt nachylenia	45°
Wysokość budynku	9.66 m
Wymiary działki	21.85 x 20.02 m



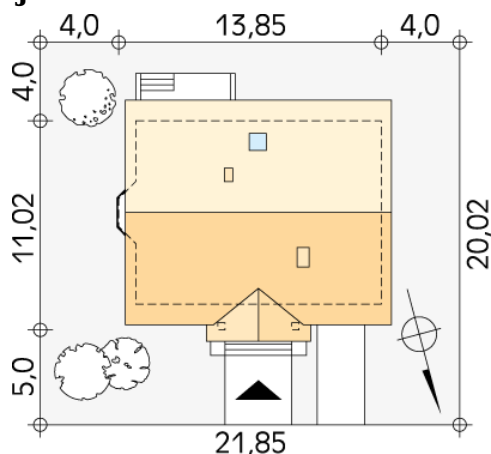
Opis projektu

Jednorodzinny budynek mieszkalny, parterowy z użytkowym poddaszem, podpiwniczony, przeznaczony dla 4-osobowej rodziny. Jest to dom o prostej, klasycznej bryle, przykryty dwuspadowym dachem. Podział kondygnacji pociąga za sobą wyraźny podział stref życia - na część dzienną, nocną i gospodarczą.

Elewacje



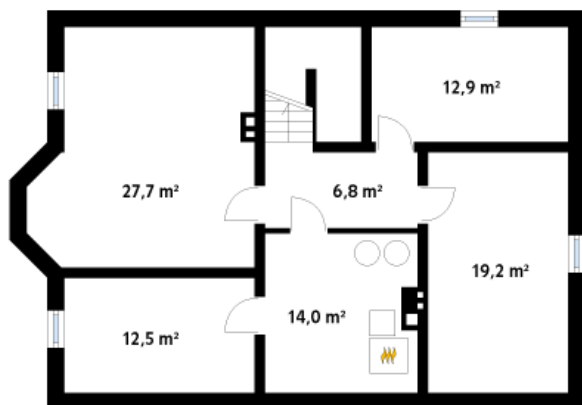
Sytuacje



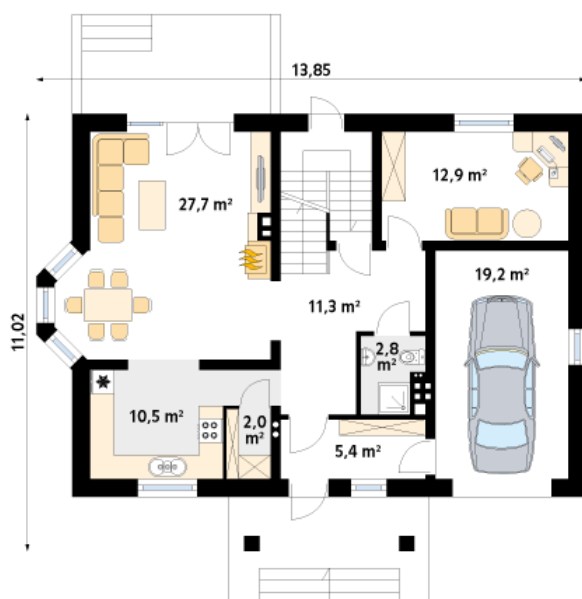
DOBRY DOM
ul. Wrzesława Romańczuka 6, 35-302 Rzeszów
+48 17 852 52 30
08:00 - 16:00

waldemar.kowalski@grupadobrydom.pl

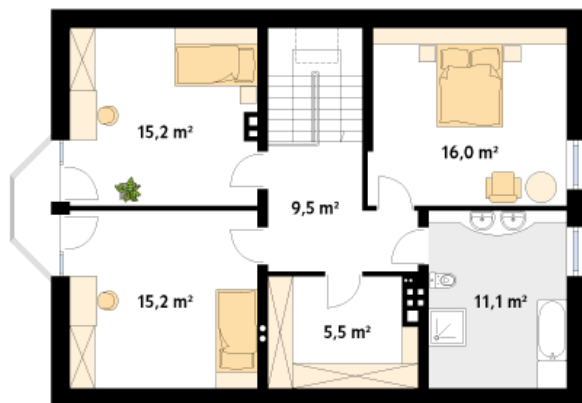
Podane ceny nie stanowią oferty handlowej w rozumieniu art. 66 par. 1 Kodeksu Cywilnego

Rzuty

Piwnica 93.10 m²

korytarz/komunikacja	6.80 m ²
kotłownia	14.00 m ²
pomieszczenie gospodarcze	12.50 m ²
pomieszczenie gospodarcze	27.70 m ²
pomieszczenie gospodarcze	12.90 m ²
pomieszczenie gospodarcze	19.20 m ²


Parter 91.80 m²

wiatrołap	5.40 m ²
hol	11.30 m ²
kuchnia	10.50 m ²
spizarnia	2.00 m ²
salon	27.70 m ²
pokój	12.90 m ²
łazienka	2.80 m ²
garaż	19.20 m ²

Rzuty

Poddasze 72.50 m²

korytarz/komunikacja	9.50 m ²
garderoba	5.50 m ²
sypialnia	15.20 m ²
sypialnia	15.20 m ²
sypialnia	16.00 m ²
łazienka	11.10 m ²